

## Uvod za pod za toplovode

### MSH Basic FUBO-FIX RB160 r1000

Br. artikla: 1900500160, GTIN: 4052487157438

Za uvođenje i brtvljenje vodova za mrežu grijanja kroz podnu ploču. Pozicioniranje pomoću zasebno dostupnog brzog sustava na napravi za postavljanje mreže grijanja i kombiniranje sa sustavima spiralnih crijeva i brtvenim elementima.



Slika može odstupati od odabranog proizvoda

## ČINJENICE

### Opseg isporuke:

- Cijevni lukovi Ø 160 mm
- Podna cijev Ø 150 mm, djelomično obložena L=650 mm

## Dimenzije:

- Polumjer cijevnih lukova: 1.000 mm

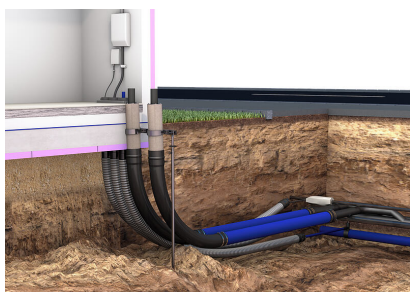
## Područje primjene:

- DIN 18533 W1-E
- Vodootporni beton, zahtijevana klasa 1, Vodootporni beton, zahtijevana klasa 2

## Materijal:

- PVC

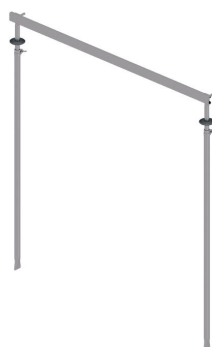
## SLIKE



## POTREBAN JE PRIBOR



Pričvrsni lukovi 160



Naprava za postavljanje