

Osnovna varijanta s unutarnjim brtvama za zgrade s podrumom

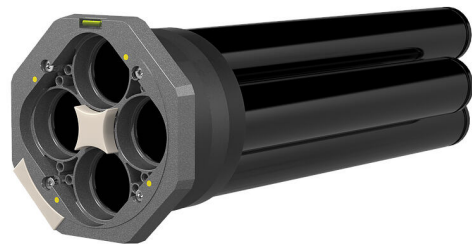
MSH PolySafe GV2

Br. artikla: 1560000002, GTIN: 4052487162692



- može se provjeriti sigurnost u dvostrukim zidovima pomoću ugrađenog uređaja za provjeru zabrtvljenosti
- sigurna ugradnja pomoću prednje ploče s integriranom libelom
- vidljiva sigurnost montaže pomoću ugrađenog kontrolnog otvora

Plinotijesni i vodotijesni kućni priključni uvod za vodove za plin, vodu, struju i telekomunikacije. Osnovna varijanta 2 s unutarnjom brtvom širine brtvljenja 60 mm za ugradnju u krunske provrte dvostrukih zidova. Za razne vrste zidova i brtva za zgrade dostupni su odgovarajući vanjski brtveni elementi.



Slika može odstupati od odabranog proizvoda

ČINJENICE

Prednosti:

- brtvljenje svih vodova za opskrbu pomoću jednog uvoda
- moguća je prohodna veza zaštitne cijevi do glavnog voda za opskrbu na rubu zemljišta
- Sustav modula nudi odgovarajuću vanjsku brtvu ovisno o zahtijevanoj klasi, načinu gradnje i konstrukciji zida



Opseg isporuke:

- Prednja ploča s unutarnjom brtvom
- 4 komada cijevi s plaštem
- Ventil za provjeru (unaprijed montiran)
- premjestiva libela (unaprijed montirana)
- 8 samorezivih vijaka M8x45 za brtvljenje vodova

Dimenzije:

- Širina brtvljenja: 60 mm
- odgovara krunskom provrtu/proturnoj cijevi Øi: 199 - 203 mm
- najveća debljina zida: 500 mm (na zahtjev su dostupne posebne duljine)

Značajke:

- certificiran DVGW
- može se nadopuniti elementima za brtvljenje vodova i jednim ili više vanjskih elemenata za brtvljenje (ovisno o vrsti i konstrukciji zida)
- modul 6 ili modul 6.2 (vanjski brtveni element s površinom brtvljenja od 90 mm s vanjskom prirubnicom ili bez nje) pruža provjerljivu varijantu prilikom primjene u dvostrukim zidovima
- po izboru se može kombinirati sa brtvenim elementom i sustavom praznih cijevi

Područje primjene:

- DIN 18533 W1-E, DIN 18533 W2.1-E
- Vodootporni beton, zahtijevana klasa 1, Vodootporni beton, zahtijevana klasa 2

Materijal:

- Unutarnja brtva: poliamid ojačan staklenim vlaknima/EPDM
- Cijev s plaštem: PVC
- Vijci: nehrđajući čelik V2A (AISI 304L)

Zabrtvljenost:

- plinotijesno i vodotijesno do 1,0 bara
- otporno na radon

Provjere/norme:

- DVGW VP 601

SLIKE

