

# Standardna prstenasta brtva

## s tehnologijom segmentnih prstena

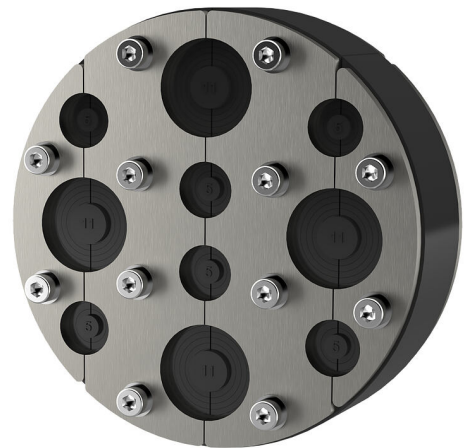
### HRD150 SG 4x8-30+6x4-16,5 b40 A2/EPDM50

Br. artikla: 2700106500, GTIN: 4052487000215



- Tehnologija segmentnih prstena za podešavanje tri, odnosno pet različitih promjera cijevi na licu mjesta

Za brtvljenje vodovoda ili strujnog kabela i komunikacijskih vodova u krunskim provrtima ili proturnim cijevima. Razdijeljena izvedba za brtvljenje kabela koji se trebaju postaviti ili su već postavljeni.



Slika može odstupati od odabranog proizvoda

## ČINJENICE

### Prednosti:

- slobodni otvori tvornički su zatvoreni slijepim čepom
- razdijeljena brtva za naknadnu montažu
- može se isporučiti iz zaliha

### Opseg isporuke:

- Slijepi čep
- Olovka za mast

### Dimenzije:

- Širina brtvljenja: 40 mm
- Pritezne ploče: 5 mm



## Značajke:

- certificiran FHRK

## Područje primjene:

- DIN 18533 W1-E, DIN 18533 W2.1-E, DIN 18533 W2.2-E
- Vodootporni beton, zahtijevana klasa 1, Vodootporni beton, zahtijevana klasa 2

## Materijal:

- Pritezne ploče, vijci, matice i ploče: Nehrđajući čelik V2A (AISI 304L), (V4A (AISI 316L) na upit)
- Guma: EPDM

## Zabrtvljenost:

- plinotijesno i vodotijesno
- otporno na radon

## ZNAČAJKE

Proturna cijev/krunski provrt $\varnothing_1$ (mm):	150
Ukupni broj kabela/medija:	10
Prolaza:	4 6
Cijev za provođenje medija $\varnothing_a$ (mm):	8-30 4-16,5

## SLIKE

