

# Razdijeljeni brtveni element za naknadno brtvljenje

## HSI150 DG 1x70-112

Br. artikla: 2102200030, GTIN: 4052487121071



- tehnologija super segmentnih prstena za individualno podešavanje prema promjeru voda na licu mjesta
- segmenti s točnim opisom promjera
- zatvoreni spoj priteznih ploča



Slika može odstupati od odabranog proizvoda

Za uporabu u zidnoj uvodnici i plastičnoj prirubnici HSI150.  
Razdijeljena izvedba za brtvljenje kabela koji se trebaju postaviti ili su već postavljeni.

## ČINJENICE

### Prednosti:

- razdijeljena brtva za naknadnu montažu

### Opseg isporuke:

- razdijeljeni adapterski prsten
- Slijepi čep
- Krpa za čišćenje
- Nož
- Olovka za mast

### Dimenzije:

- Širina brtvljenja: 40 mm
- Pritezne ploče s naborima za pojačanje: 20 mm



## Materijal:

- Pritezne ploče: poliamid ojačan staklenim vlaknima
- Guma: EPDM
- Vijci s maticama: nehrđajući čelik V4A (AISI 316L)

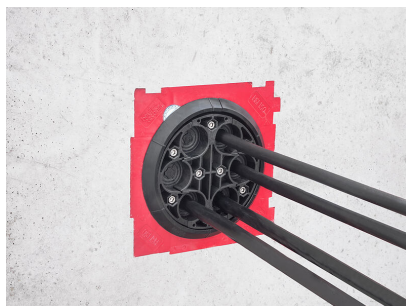
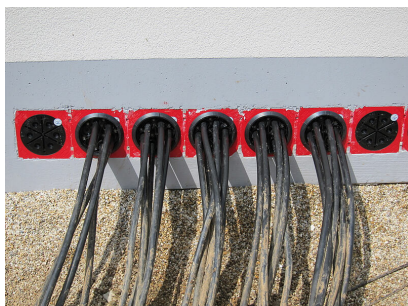
## Zabrtvljenost:

- plinotijesno i vodotijesno do 2,5 bara
- otporno na radon

## ZNAČAJKE

Prolaza:	1
Područje primjene za kabel Ø (mm):	70-112

## SLIKE



## POTREBAN JE PRIBOR



Zglobni ključ za matice s dvije rupe

