

Kučni priključni uvod od staklenih vlakana

za zgrade s podrumom ili bez njega

GFH30 1x12-16 PRO

Br. artikla: 3030535888, GTIN: 4052487244732



- **Univerzalni kućni priključni vod s injekcijskim sustavom za provrte u uobičajenim vrstama zidova**
- **Omogućava vodoravnu ili kosu ugradnju do nagiba od najviše 45°**
- **Zaštitno brtvljenje optičkih kabela pomoću usana za brtvljenje**



Slika može odstupati od odabranog proizvoda

Za pouzdano brtvljenje optičkih kabela.

ČINJENICE

Prednosti:

- brza montaža u nekoliko minuta
- nije potrebno ponovno postavljanje brtvi za podrum prema normi DIN 18533

Opseg isporuke:

- 1 komad GFH30
- 1 zidni završni element
- 1 komad 2-komponentne smole RESINATOR, 80 ml
- 1 mlaznica za miješanje

Dimenzije:

- Područje primjene: 2 kabela sa staklenim vlaknima s Øa 7 – 10 mm ili 1 kabel sa staklenim vlaknima s Øa 6 – 13 mm ili 1 kabel sa staklenim vlaknima s Øa 12 – 16 mm
- Za provrte: Øi 30 mm
- Za zidove debljine od najmanje 200 mm

Područje primjene:

- DIN 18533 W1-E, DIN 18533 W2.1-E
- Vodootporni beton, zahtijevana klasa 1, Vodootporni beton, zahtijevana klasa 2

Materijal:

- Prirubnica i udarna igla ABS
- Kuglasti umetak: EPDM
- Vodootporna membrana: Butil
- Rebrasta cijev: PE

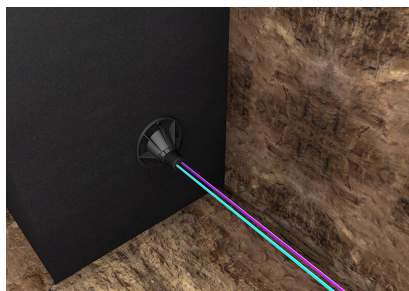
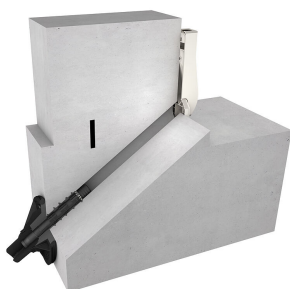
Zabrtvljenost:

- plinotijesno i vodotijesno do 1,0 bara

ZNAČAJKE

Broj kabela/medija:	1
prikladno za vod za provođenje medija Ø (mm):	12-16

SLIKE



POTREBAN JE PRIBOR



Pištolj sa spremnikom