

# Membranski injekcijski sustav za zgrade s podrumom

## MIS40D 1x9-12 BL1000 Set10

Br. artikla: 3030380164, GTIN: 4052487229913



- univerzalni kućni priključni vod s membranskim injekcijskim sustavom za provrte u uobičajenim vrstama zidova
- kontrolirano ispuštanje smole putem membranskog crijeva s prorezom
- zaštitno brtvljenje cjevovoda pomoću usana za brtvljenje



Slika može odstupati od odabranog proizvoda

Za pouzdano brtvljenje optičkih kabela i telekomunikacijskih vodova.

## ČINJENICE

### Prednosti:

- brza montaža u nekoliko minuta
- nije potrebno ponovno postavljanje brtvi za podrum prema normi DIN 18533

### Opseg isporuke:

- 1 pakirna jedinica:
- 10 komada MIS40
- 10 zidnih završnih elemenata
- 10 komada 2-komponentne smole RESINATOR, 150 ml
- 1 naprava za brzo pritezanje MIS 40-SVS

## Dimenzije:

- za krunske provrte Øi: 40 - 50 mm

## Područje primjene:

- DIN 18533 W1-E, DIN 18533 W2.1-E
- Vodootporni beton, zahtijevana klasa 1, Vodootporni beton, zahtijevana klasa 2

## Materijal:

- Prirubnica i protuležaj: EPDM
- Crijevo za punjenje smolom: PE
- Vodootporna membrana: Butil
- Cijev: PVC-U
- Zidni završni element: polikarbonat „otporno na vatru“
- Naprava za brzo pritezanje: ABS

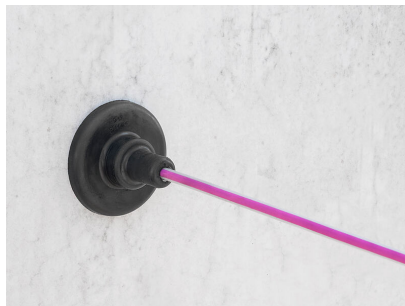
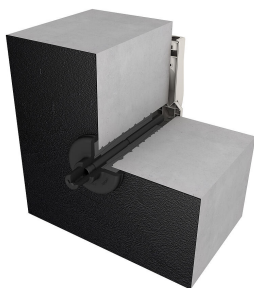
## Zabrtvljenost:

- plinotijesno i vodotijesno do 1,0 bara

## ZNAČAJKE

Broj kabela/medija:	1
prikladno za vod za provođenje medija Ø (mm):	9 - 12
Duljina izvedbe (mm):	1000
Debljina zida (mm):	200 - 900

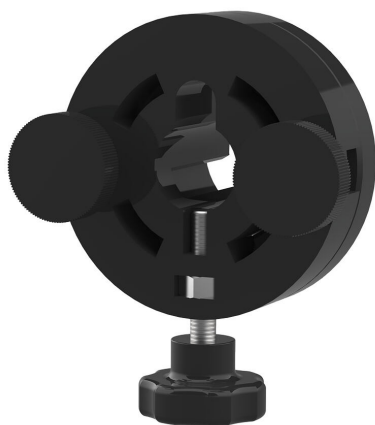
## SLIKE



## POTREBAN JE PRIBOR



Pištolj sa spremnikom



Naprava za brzo pritezanje