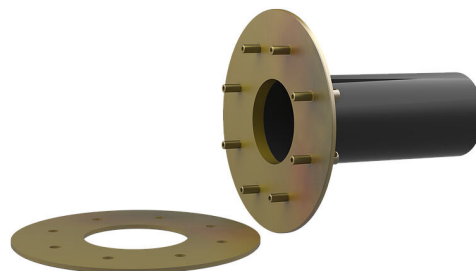


Fiksna/prigradna prirubnica proturne cijevi za ubetoniranje za zidove s bitumenskim premazima

FLFE1x150/300 DIN18533 St-A3C

Br. artikla: 3030453924, GTIN: 4052487242608

Za ubetoniranje ili zamortavanje u zidove, stropove ili pod.



Slika može odstupati od odabranog proizvoda

ČINJENICE

Prednosti:

- fleksibilna prilagodba debljine zida putem plastične proturne cijevi
- poravnata ugradnja

Opseg isporuke:

- Fiksna/prigradna prirubnica proturne cijevi
- Elementi za pričvršćivanje za beton
- Svornici i matice
- 2 brtvena poklopca

Dimenzije:

- za zidove debljine do 500 mm
- Konstrukcija u skladu s normom DIN 18533 obuhvaća: dijelove koji dolaze u doticaj sa zemljom
- Standardna fiksna prirubnica \varnothing a odgovara proturnoj cijevi od \varnothing i + otprilike 330 mm (u slučaju prolaza)

Područje primjene:

- DIN 18533 W2.1-E, DIN 18533 W2.2-E

Materijal:

- Fiksna/prigradna priрубnica proturane cijevi: pocinčani čelik (vz)
- Proturana cijev: plastika PVC-U
- Brtveni poklopac: PE
- Svornici i matice: pocinčani čelik (vz)

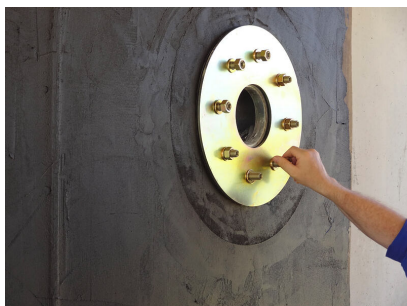
Zabrtvljenost:

- plinotijesno i vodotijesno

ZNAČAJKE

Proturana cijev Ø, (mm) D1:	150
Fiksna priрубnica Ø (mm) D2:	475
Prigradna priрубnica Ø (mm) D3:	465
Proturana cijev, debljina zida (mm) S:	2
Debljina zida (mm):	300

SLIKE



POTREBAN JE PRIBOR



Podloge