

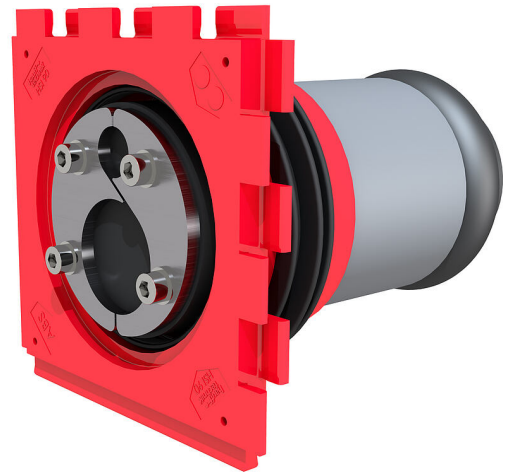
# Komplet kućnih priključaka za ubetoniranje

## Hausanschluss-Set K55/300

Br. artikla: 2210000102



- **Može se umetnuti prazna cijev K55, nije potrebno stezanje na 2" čeličnu cijev**
- **plinotijesno i vodotijesno i nakon priključka prazne cijevi zahvaljujući nepropusnom brtvenom poklopcu**
- **Nepropusno povezano s betonom putem prskane brtve sa tri rebra**



Slika može odstupati od odabranog proizvoda

za brtvljenje svih uobičajenih kabela za komunikaciju (s unutarnje strane) i za priključak kabelaške zaštitne cijevi K55 (s vanjske strane).

## ČINJENICE

### Prednosti:

- optimalni polumjer savijanja budući da se prstenasta brtva u cijevi montira uz pomak

### Opseg isporuke:

- Jednostruka zidna uvodnica s utičnom spojnicom manžeta HSI90 KCH K55/X
- Prstenasta brtva HRD80 SGi 1x4,6-10,6 1x10-33 b40 A2/EPDM55

### Dimenzije:

- Dimenzije okvira: 145 x 145 mm (po zidnoj uvodnici)
- Širina brtvljenja: 40 mm
- za 2 kabela/cijevi s 1 x Ø 4,6 – 10,6 mm i 1 x Ø 10 – 33 mm

## Područje primjene:

- Vodootporni beton, zahtijevana klasa 1, Vodootporni beton, zahtijevana klasa 2

## Materijal:

- Zidna uvodnica: ABS s brtvom s tri rebra od EPDM-a
- Međucijev: PVC
- Brtveni poklopac: ABS s brtvom od EPDM-a
- Poklopac cijevi: PE, odnosno čep cijevi: PVC
- Pritezne ploče, vijci i matice: nehrđajući čelik V2A (AISI 304L)
- Guma: EPDM

## Zabrtvljenost:

- plinotijesno i vodotijesno do 0,5 bara

## ZNAČAJKE

:	72
Debljina zida (mm):	300

## SLIKE

