

# Brtveni element

Brтва za kabel s toplokupljajućim principom

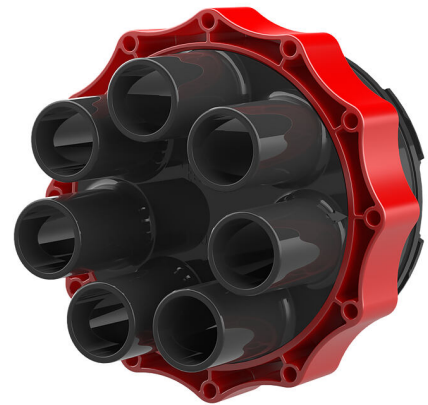
## HSI150 D7x33 WS

Br. artikla: 3030300083, GTIN: 4052487197632



- **mehaničko fiksiranje (bajonet) i brtvljenje (zatezna matica) djeluju neovisno**
- **Sustav bajoneta sa stražnjim zaporom i protuvijcima (osiguranje od samostalnog otvaranja)**

Za uporabu u zidnoj uvodnici i plastičnoj prirubnici HSI150. Termičke spojnice nude veliko područje primjene te se pomoću toplinskog djelovanja uvoda brtvenog elementa skupljaju na kabele. Slobodni uvodi brtvenog elementa mogu se zatvoriti pomoću slijepih čepova.



Slika može odstupati od odabranog proizvoda

## ČINJENICE

### Prednosti:

- veliko područje primjene
- optimalno smanjivanje pomoću traka za centriranje
- brtvljenje na kabel pomoću topljive naljepnice u termičkoj spojnici

### Opseg isporuke:

- Termičke spojnice
- Traka za centriranje za HSI 150-D1/80 i HSI 150-D3/58

### Značajke:

- certificiran FHRK



## Materijal:

- Brtveni element s uvodom: polikarbonat
- Zatezna matica: smjesa PC/PBT
- Termička spojnica s topljivom naljepnicom: poliolefin
- Traka za centriranje: EPDM

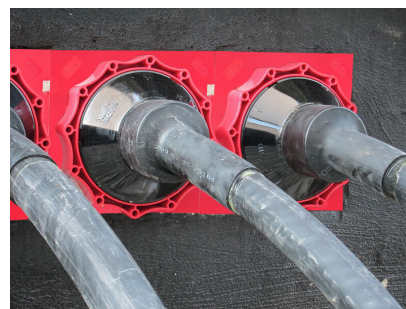
## Zabrtvljenost:

- plinotijesno i vodotijesno do 2,5 bara

## ZNAČAJKE

Uvodi Ø (mm):	33
Broj kabela/medija:	7
Područje primjene za kabel Ø (mm):	12-31

## SLIKE



## POTREBAN JE PRIBOR



Zglobni ključ za matice s dvije rupe