

MIS házbevezetés

membráninjekciós rendszerrel

MIS100D 1x58-64 Gas

Cikksz.: 3030300100, GTIN: 4052487220224



- **Univerzális bevezetés membráninjekciós rendszerrel a leggyakoribb faltípusokban lévő furatokhoz**
- **szabályozott gyantaelvezetés a bemetszett membrántömlőnek köszönhetően**



A kép eltérhet a kiválasztott terméktől

TÉNYEK

Előnyök:

- nem szükséges újra kialakítani a DIN 18533 részének megfelelő pincetömítést

Szállítási terjedelem:

- 1 csomagolási egység:
- 6 darab MIS 100/58-64

Méretek:

- a következő belső Ø-jű magfuratokhoz: 99 - 103 mm
- a következő falvastagságokhoz: 240-tól 600 mm-ig

Tulajdonságok:

- DVGW-tanúsítvánnyal



Alkalmazási terület:

- DIN 18533 W1-E, DIN 18533 W2.1-E
- 1-es igénybevételi osztályú vízzáró beton, 2-es igénybevételi osztályú vízzáró beton
- Schuck és RMA DN25 gyártmányú gáz házbevezetés-kombinációhoz
- 2 darab 7 mm-es vagy 10 mm-es mikrocsőhöz használható

Nyersanyag:

- karima, falzáró rozetta, membrántömlő: EPDM
- Gyantabetöltő tömlő: PE
- Gyorsfeszítő szerkezet: ABS
- Szigetelőszalag: butil

Tömítettség:

- gáz- és vízzáró 1,0 bar nyomásig

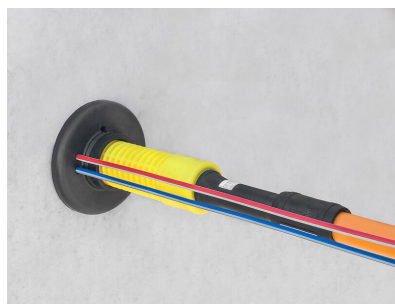
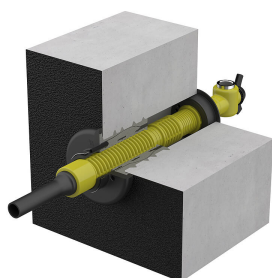
Tesztek/szabványok:

- DVGW VP 601

TULAJDONSÁGOK

Kábelek/haszoncsövek száma összesen:	1
Kábelek/haszoncsövek száma:	1
a következő átmérőjű haszonvezetékekhez használható Ø (mm):	58 - 64
Falvastagság (mm):	240 - 600
Csomagolási egység:	6

KÉPEK



TARTOZÉK SZÜKSÉGES



Patronpisztoly



MIS gyorsfeszítő szerkezet



Falzáró rozetta