

# Szigetelt földelési átvezetés

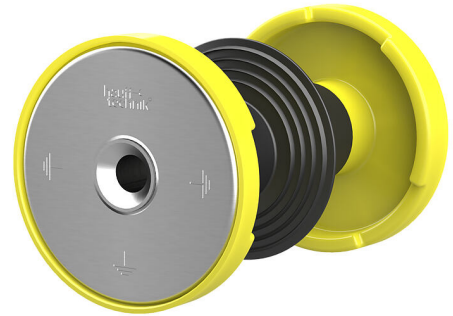
## HEA IS M12/120

Cikksz.: 1710020120, GTIN: 4052487045339



- **szabadalmaztatott elmozdulás elleni rögzítés az érintkezőlemez speciális körvonalának köszönhetően**

Kimondottan állomásépítéshez. A zsaluzási munkálatok közben kell beszerelni. Az elektromosan szigetelt vezetőmagban lévő kétoldali menetnek köszönhetően földelési csatlakozások alakíthatók ki az épülethez.



A kép eltérhet a kiválasztott terméktől

## TÉNYEK

### Előnyök:

- szigetelt földelés a földelőrendszer külön ellenőrzéséhez
- Tömítettség a betonhoz a vízzáró tulajdonságnak köszönhetően
- kétoldali, vízzáró M12 csavarmenet-csatlakozó (zsákfurat)
- korrózióálló
- rövidzárlatra bevizsgált

### Szállítási terjedelem:

- kétoldali védőfedél

### Méretek:

- Vezetőmag: kerek, Ø 25 mm
- Érintkezőlemez: Ø 72 mm
- Legkisebb falvastagság: 70 mm

## Alkalmazási terület:

- 1-es igénybevételi osztályú vízzáró beton, 2-es igénybevételi osztályú vízzáró beton

## Nyersanyag:

- Vezetőmag és érintkezőlemezek: V4A (AISI 316L) nemesacél
- Védőfedél: cellás kaucsuk
- Elektromos szigetelés: EPDM
- Vízárás: EPDM

## Tesztek/szabványok:

- A VDE 0101, EN 50522 szerint

# TULAJDONSÁGOK

Falvastagság (mm): 120

Menetes csatlakozás: M12

## KÉPEK

