

Szigetelt földelési átvezetés

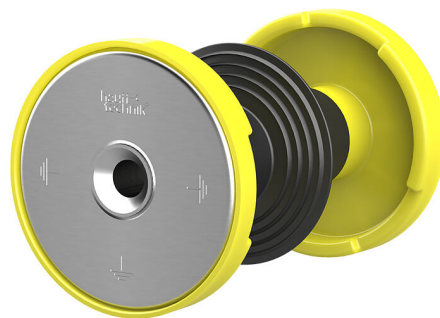
HEA IS M12/130

Cikksz.: 1710020130, GTIN: 4052487045346



- **szabadalmaztatott elmozdulás elleni rögzítés az érintkezőlemez speciális körvonalának köszönhetően**

Kimondottan állomásépítéshez. A zsaluzási munkálatok közben kell beszerelni. Az elektromosan szigetelt vezetőmagban lévő kétoldali menetnek köszönhetően földelési csatlakozások alakíthatók ki az épülethez.



A kép eltérhet a kiválasztott terméktől

TÉNYEK

Előnyök:

- szigetelt földelés a földelőrendszer külön ellenőrzéséhez
- Tömítettség a betonhoz a vízzáró tulajdonságnak köszönhetően
- kétoldali, vízzáró M12 csavarmenet-csatlakozó (zsákfurat)
- korrózióálló
- rövidzárlatra bevizsgált

Szállítási terjedelem:

- kétoldali védőfedél

Méretek:

- Vezetőmag: kerek, Ø 25 mm
- Érintkezőlemez: Ø 72 mm
- Legkisebb falvastagság: 70 mm

Alkalmazási terület:

- 1-es igénybevételi osztályú vízzáró beton, 2-es igénybevételi osztályú vízzáró beton

Nyersanyag:

- Vezetőmag és érintkezőlemezek: V4A (AISI 316L) nemesacél
- Védőfedél: cellás kaucsuk
- Elektromos szigetelés: EPDM
- Vízárás: EPDM

Tesztek/szabványok:

- A VDE 0101, EN 50522 szerint

TULAJDONSÁGOK

Falvastagság (mm): 130

Menetes csatlakozás: M12

KÉPEK

