

# Földelési átvezetés

a DIN 18533. részének megfelelő épülettömítéshez (fekete kád)

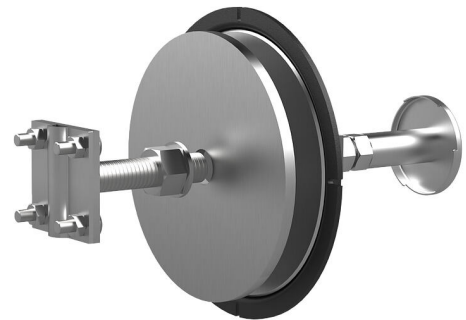
## HEA W M16/400

Cikksz.: 1700041400, GTIN: 4052487136754



- **szabadalmaztatott elmozdulás elleni rögzítés az érintkezőlemez speciális körvonalának köszönhetően**

A DIN 18533 részének megfelelő külső tömítéssel rendelkező épületekben zsaluzatba történő tömör falba illesztéshez. A külső tömítés csatlakoztatása fix/laza peremmel történik. A keresztcsatlakozón, ill. a csavarmenet-csatlakozón keresztül földelési csatlakozó alakítható ki.



A kép eltérhet a kiválasztott terméktől

## TÉNYEK

### Előnyök:

- fekete kádhoz használható
- kétoldali, vízzáró csavarmenet-csatlakozó (zsákfurat)
- korrózióálló

### Szállítási terjedelem:

- Keresztcsatlakozó M20 menettel

### Méretek:

- Fix/laza perem: külső Ø 210 mm
- Vezetőmag: kerek, Ø 25 mm
- Vezetőmag-csatlakozás: M16 csatlakozó csapszeggel
- Érintkezőlemez: Ø 72 mm
- Legkisebb falvastagság: 180 mm

## Alkalmazási terület:

- DIN 18533 W1-E, DIN 18533 W2.1-E, DIN 18533 W2.2-E

## Nyersanyag:

- Fix/laza perem: V4A (AISI 316L)
- Vezetőmag és érintkezőlemezek: V4A (AISI 316L) nemesacél
- Vezetőmag-csatlakozás: St37, galvanizált
- Zsaluzati szeletek: PE
- M20 keresztcsatlakozó: V4A (AISI 316L) nemesacél

## Tesztek/szabványok:

- A köv. szerint: DIN 18014
- DIN EN 62305-3
- VDE 0185-305-3 (villámvédelemmel)

# TULAJDONSÁGOK

Falvastagság (mm): 400

Menetes csatlakozás: M16