

Standard szorítógyűrűs tömítés porbevonattal

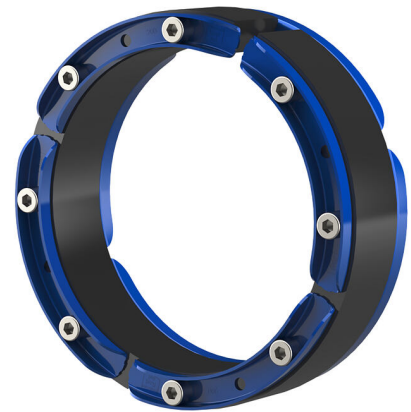
HSD500 GC 1x429 b40 A2/EPDM55

Cikksz.: 1610800429, GTIN: 4052487042628



- **A beépített ellenőrzőnyílásnak köszönhetően a szerelés láthatóan és érezhetően biztonságos**
- **Optimális korrózió elleni védelem galvanizált elemekkel együtt használva**

Újonnan telepítendő vagy már telepített, galvanizált védőcsövekben lévő csövek tömítéséhez. Valamennyi szokványos csőmérethez kapható.



A kép eltérhet a kiválasztott terméktől

TÉNYEK

Előnyök:

- max. 200 mm Ø-ig utólagos beépítéshez a helyszínen felosztható
- 250 mm Ø felett szabványszerűen osztott
- raktárból szállítható

Méretek:

- Tömítősélesség: 40 mm

Tulajdonságok:

- FHRK-tanúsítvánnyal
- U-profil: maximálisan stabil nyomószegmensek



Alkalmazási terület:

- 1-es igénybevételi osztályú vízzáró beton, 2-es igénybevételi osztályú vízzáró beton

Nyersanyag:

- Nyomólemezek: V2A (AISI 304L) rozsdamentes nemesacél, extra porbevonattal
- Csavarok és anyák: V2A (AISI 304L) rozsdamentes nemesacél
- Gumi: EPDM

Tömítettség:

- gáz- és vízzáró
- radonzáró

TULAJDONSÁGOK

Védőcső, belső Ø (mm):	500
a következő átmérőjű haszonvezetékekhez használható Ø (mm):	427-431

KÉPEK

