

160-as csőívű padlóbevezetés

távfűtés-vezetékekhez

MSH Basic FUBO-FIX RB160 r1000

Cikksz.: 1900500160, GTIN: 4052487157438

Távfűtővezetékek padlólemezen keresztüli bevezetéséhez és tömítéséhez. Elhelyezés külön beszerezhető bilincsrendszerrel a távhővezeték telepítő berendezésén, spiráltömítőrendszerrel és tömítőelemekkel kombinálva.



A kép eltérhet a kiválasztott terméktől

TÉNYEK

Szállítási terjedelem:

- Csőív Ø 160 mm
- Védőcső Ø 150 mm, részben bevont, L=650 mm

Méretek:

- Csőív sugara: 1000 mm

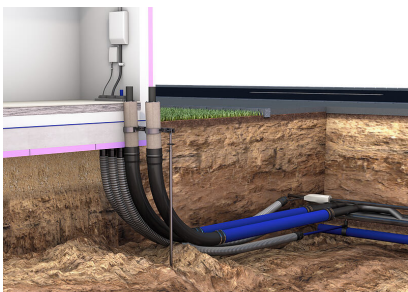
Alkalmazási terület:

- DIN 18533 W1-E
- 1-es igénybevételi osztályú vízzáró beton, 2-es igénybevételi osztályú vízzáró beton

Nyersanyag:

- PVC

KÉPEK



TARTOZÉK SZÜKSÉGES



Telepítőberendezés



Rögzítőív 160