

# Alapkvitel belső tömítéssel

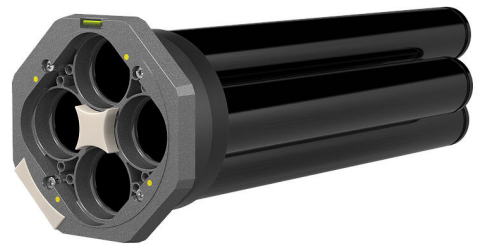
## alápincézett épületekhez

### MSH PolySafe GV1

Cikksz.: 1560000000, GTIN: 4052487162678



- **látható biztonság a beépített tömítettség-ellenőrző szerkezetnek köszönhetően**
- **biztonságos beépítés a beépített vízmértékkel ellátott elülső lemeznek köszönhetően**
- **a beépített ellenőrzőnyílásnak köszönhetően a szerelés láthatóan biztonságos**



A kép eltérhet a kiválasztott terméktől

Gáz- és vízzáró házbevezetés gáz, víz, áram és telekommunikációs vezetékekhez. 1. alapkivitel 30 mm tömítőszelességű belső tömítéssel védőcsövekbe vagy vízzáró betonba történő beépítéshez. A különböző faltípusokhoz és épülettömítésekhez megfelelő külső tömítőelemek kaphatók.

## TÉNYEK

### Előnyök:

- Az összes közművezeték tömítése egyetlen bevezetéssel
- folyamatos védőcső-csatlakozás a telekhatáron lévő fő ellátócsövekig
- A moduláris rendszer az igénybevételi osztálynak, az építés módjának és a fal kialakításának megfelelő külső tömítési lehetőségeket kínál



## Szállítási terjedelem:

- Elülső lemez belső tömítéssel
- 4 darab köpenycső
- Ellenőrzőszelep (előreszerelve)
- áthelyezhető vízmérték (előreszerelt)
- 8 darab M8X45 önmetsző csavar vezetéktömítéshez

## Méretetek:

- Tömítőszélesség: 30 mm
- a következő belső Ø-jű magfurathoz/védőcsőhöz használható: 199 - 203 mm
- maximális falvastagság: 500 mm (egyéb hosszak külön kérésre)

## Tulajdonságok:

- DVGW-tanúsítvánnyal
- vezetéktömítő elemekkel, valamint egy vagy több külső tömítőelemmel (faltípustól és -kialakítástól függően) kiegészíthető
- opcionálisan csatlakozóelemekkel és ürescsőrendszerrel kombinálható

## Alkalmazási terület:

- DIN 18533 W1-E, DIN 18533 W2.1-E
- 1-es igénybevételi osztályú vízzáró beton, 2-es igénybevételi osztályú vízzáró beton

## Nyersanyag:

- Belső tömítés: üvegszállal megerősített poliamid/EPDM
- Köpenycsővek: PVC
- Csavarok: V2A (AISI 304L) nemesacél

## Tömítettség:

- gáz- és vízzáró 1,0 bar nyomásig
- radonzáró

## Tesztek/szabványok:

- DVGW VP 601

# KÉPEK

