

# Külső tömítőelem, 6.2. modul

## egyfunkciós házbevezetésekhez, 1. alapkivitel

### ESH PolySafe M6.2

Cikksz.: 1910000109, GTIN: 4052487163552



- **DIN 18533 szerint bevizsgálva**

Gumi nyomótömítés fedőperemmel meglévő épülettömítések csatlakoztatásához alapincézett épületek esetében. A 80 mm-es tömítőszélességnek köszönhetően dupla/szendvicspanel falak esetében magfuratok tömítéséhez használható. A 6.2. modul a dupla/szendvicspanel fal betonzsaluzatát, valamint a helyszíni betont is tömíti. Ez megakadályozza, hogy a szendvicspanel fal és helyszíni beton közötti területen keletkező víz a magfuratba jusson.



A kép eltérhet a kiválasztott terméktől

## TÉNYEK

### Előnyök:

- egyszerű és gyors összeszerelés
- Meglévő külső épülettömítések csatlakoztatása a DIN 18195 4. részének megfelelően

### Méretek:

- Magfurat/védőcső belső Ø: 99 - 103 mm
- Perem külső átmérője: 160 mm
- Tömítőszélesség: 80 mm

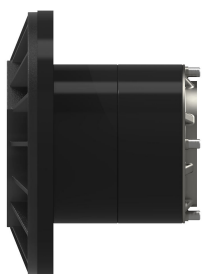
### Alkalmazási terület:

- DIN 18533 W1-E, DIN 18533 W2.1-E
- 1-es igénybevételi osztályú vízzáró beton, 2-es igénybevételi osztályú vízzáró beton

## Nyersanyag:

- Gumi: EPDM
- Perem: üvegszállal megerősített poliamid
- Peremtömítés: Mohagumi/NBR
- Nyomólemezek: V2A (AISI 304L) nemesacél
- Csavarok és U-alátétek: V2A (AISI 304L) nemesacél

## KÉPEK



## TARTOZÉK SZÜKSÉGES



Alap kivitel belső tömítéssel