

# Dübelmandzsetta

## szegmensgyűrűkkel

### ADM200 90/110/125/140/160

Cikksz.: 1400061200, GTIN: 4052487126526



- **Sugár- és tengerirányú mozgások felvétele**
- **Szegmensgyűrű- technika három, ill. öt különböző csőátmérőhöz történő helyszíni illesztéséhez**

Magfuratok, faláttörések vagy védőcsövek falakhoz történő vagy lemezburkolatokon lévő bemetszésekhez történő tiplizéséhez. Rendszertől függően a meglévő pincetömítés nagy ráfordítással járó utómunkálatok nélkül szakszerűen beköthető. Ugyanekkor ugyanazzal az alkatrészsel közvetlenül tömíthető az átvezetett haszoncső is.



A kép eltérhet a kiválasztott terméktől

## TÉNYEK

### Előnyök:

- csövek rugalmas csatlakoztatása magfuratokhoz/faláttörésekhez vagy bemetszésekhez

### Szállítási terjedelem:

- Rögzítőelemek tömítőgyűrűvel

### Alkalmazási terület:

- DIN 18533 W1-E, DIN 18533 W2.1-E
- 1-es igénybevételi osztályú vízzáró beton, 2-es igénybevételi osztályú vízzáró beton

## Nyersanyag:

- Tömítőmandzsetta: EPDM
- Dűbelgyűrű: V2A (AISI 304L) nemesacél
- Szorító hevederek: V2A (AISI 304L) nemesacél
- Rögzítőelemek: V4A (AISI 316L) nemesacél

## Tömítettség:

- gáz- és vízzáró

## TULAJDONSÁGOK

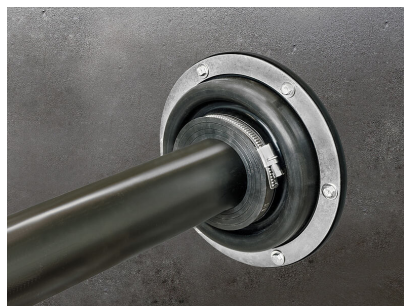
a következő átmérőjű haszonvezetékekhez használható Ø (mm):

90/110/125/140/160

Védőcső/magfurat belső Ø (mm):

200

## KÉPEK



## TARTOZÉK SZÜKSÉGES



EGO tömítőpaszta