

# ZAPPO házbevezetés

## alápincézett épületekhez

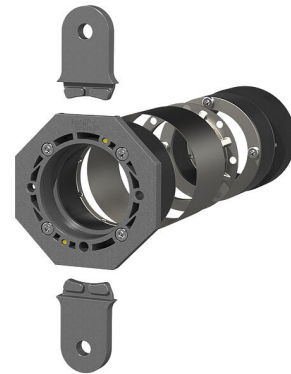
### ESH PolySafe VT75

Cikksz.: 1910010000, GTIN: 4052487165303



- **nincs szükség mélyépítési munkákra a telken**
- **folyamatos, gázzáró ürescsőrendszer**

Gáz, ivóvíz-, áram- vagy telekommunikációs vezetékek megbízható tömítéséhez. Ehhez az épület pincéjéből egy földfúró rakétával a telekhatárig húzódó, folyamatos ürescső-nyomvonalat kell kialakítani.



A kép eltérhet a kiválasztott terméktől

## TÉNYEK

### Előnyök:

- teljes egészében az épület belső oldala felől szerelhető
- optimálisan használható körülépített vagy nehezen hozzáférhető házcsatlakozási nyomvonalak esetében
- valamennyi vezetékhez használható
- az egyenetlen lerakási felületek kiegyenlítésére szolgáló, opcionálisan használható támasztócső

### Szállítási terjedelem:

- 8 szögletű belső tömítőelem
- Külső tömítőbetét, injekciós tömlővel
- Mohagumi gyűrű
- Központosító gyűrű
- Támasztócső
- 2 darab elfordulásgátló
- 2 darab M8X45 önmetsző csavar vezetéktömítéshez



## Méreték:

- Magfurat: belső Ø 99 - 103 mm
- Sajtolható cső: külső Ø 75 mm

## Tulajdonságok:

- DVGW-tanúsítvánnyal
- Schuck (DN25, 32, 40) és RMA (DN25) gyártmányú gáz házbevezetés-kombinációkhoz

## Alkalmazási terület:

- DIN 18533 W1-E
- 1-es igénybevételi osztályú vízzáró beton, 2-es igénybevételi osztályú vízzáró beton

## Nyersanyag:

- Gumi: EPDM
- Gumi: EPDM
- hátsó nyomógyűrű és külső tömítőelem: V2A (AISI 304L) nemesacél
- Központosító gyűrű: V2A (AISI 304L) nemesacél
- Központosító gyűrű: V2A (AISI 304L) nemesacél
- Csavarok: V2A (AISI 304L) nemesacél

## Tömítettség:

- gáz- és vízzáró 1,0 bar nyomásig

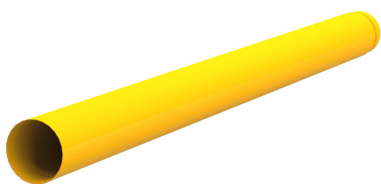
## Tesztek/szabványok:

- DVGW VP 601

## KÉPEK



# TARTOZÉK SZÜKSÉGES



ZAPPO sajtolható cső



ZAPPO sajtolható cső



ZAPPO szerelőköffer



iM3000 2 komponensű gyanta