

# Dupla tömítőcsomag megmunkálási peremmel

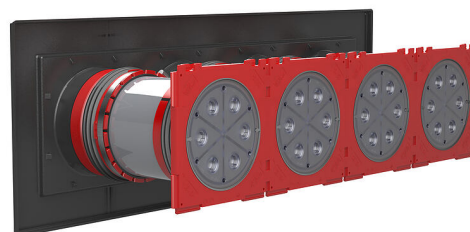
bebetonozáshoz

HSI150 1x4 K2 AF/400

Cikksz.: 2102070042, GTIN: 4052487219945



- **Megmunkálási perem műanyag-  
módosított sűrű bitumenbevonatok  
megmunkálásához**
- **bevizsgált megoldás friss betonból készült  
összekötő rendszerekkel való használatra**
- **Köteges elrendezés: 1x1 vagy 1x4**
- **mindkét oldala minőségi tanúsítvánnyal  
rendelkezik: tömítettség gyárilag.  
Ellenőrzési lehetőség a zárófedél  
véletlenül vagy illetéktelenül történő  
felnyitása esetén.**



A kép eltérhet a kiválasztott terméktől

Rendszertömítések kábelekhez vagy kábelvédőcsövekhez való kétoldali gáz- és vízzáró csatlakozásához, nagyfokú rugalmasságot biztosítva ezzel a későbbi használat esetére.

## TÉNYEK

### Előnyök:

- kétoldali csatlakozási lehetőség rendszertömítéshez (pl. kábelvédőcső-lezárás és kábeltömítés)
- egyszerű szerelés a zsazsuzatba az erre való furatok segítségével az odaszegezéshez



## Szállítási terjedelem:

- 2 nyomásbiztosan tömített zárófedél

## Méretek:

- Keretméret 1x1 köteges elrendezés: 340 x 340 mm
- Keretméret 1x4 köteges elrendezés: 970 x 340 mm
- Legkisebb falvastagság: 140 mm

## Tulajdonságok:

- FHRK-tanúsítvánnyal

## Alkalmazási terület:

- DIN 18533 W1-E, DIN 18533 W2.1-E
- 1-es igénybevételi osztályú vízzáró beton, 2-es igénybevételi osztályú vízzáró beton

## Nyersanyag:

- Tömítőcsomag: ABS TPE 3-as tömítőpánttal
- Összekötőcső: PVC
- Zárófedél: ABS TPE tömítéssel
- Megmunkálási perem: ABS

## Tömítettség:

- gáz- és vízzáró 2,5 bar nyomásig
- radonzáró

# TULAJDONSÁGOK

Falvastagság  
(mm): 400

## KÉPEK

