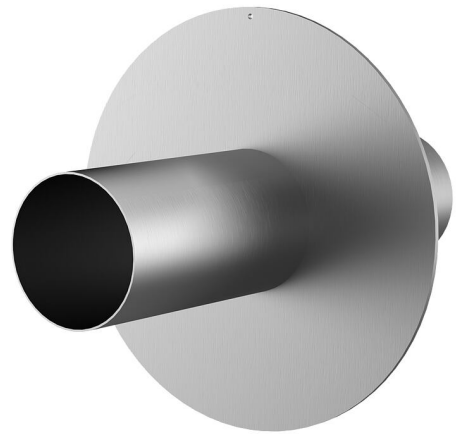


# Nemesacél védőcső középperemmel bebetonozáshoz

## FUM1x80/125/125 A2

Cikksz.: 911010000, GTIN: 4052487021401

A középperem vízzáróként működik, és megfelelően záró csatlakozást biztosít.



A kép eltérhet a kiválasztott terméktől

## TÉNYEK

### Előnyök:

- egyszerűen a zsaluzatba szerelhető
- több átmenettel és különböző átmérőkkel kapható, kompakt kivitelű

### Szállítási terjedelem:

- mindkét oldalán zárófedelellyel ellátott

### Méretek:

- A perem külső Ø-je megfelel az adott védőcső belső Ø-jének + kb. 210 mm-nek (egy átmenet esetén, részletek a prospektusban)



## Tulajdonságok:

- FHRK-tanúsítvánnyal

## Alkalmazási terület:

- 1-es igénybevételi osztályú vízzáró beton, 2-es igénybevételi osztályú vízzáró beton

## Nyersanyag:

- Védőcső: V2A (AISI 304L) vagy V4A (AISI 316L) nemesacél
- Zárófedél: PE

## Tömítettség:

- gáz- és vízzáró

# TULAJDONSÁGOK

Védőcső, belső Ø (mm):	80
Karima külső mérete (mm):	284
Védőcső falvastagság (mm)	2
S:	
Hossz (mm):	250