

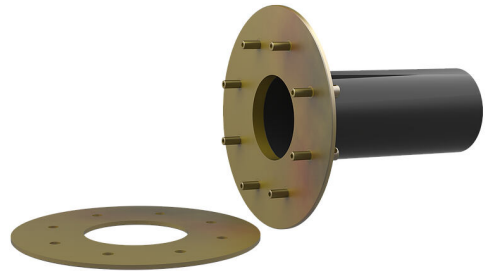
Fix/laza peremű védőcső, galvanizált

fekete kádhoz, bebetonozáshoz

FLFE1x100/0/240 DIN18533 St-A3C

Cikksz.: 2500420103, GTIN: 4052487136181

Falakba, mennyezetekbe vagy padlóba történő bebetonozáshoz
vagy bevakoláshoz.



A kép eltérhet a kiválasztott terméktől

TÉNYEK

Előnyök:

- rugalmas falvastagság-illesztés a műanyag védőcsőnek köszönhetően
- zsaluzatba való tömör beépítés

Szállítási terjedelem:

- Fix/laza peremű védőcső
- Rögzítőelemek betonhoz
- Csapszegek és anyák
- 2 darab zárófedél

Méretek:

- max. 500 mm falvastagsághoz
- A szerkezet a DIN 18533 szabványnak megfelelően az alábbiakat tartalmazza: föld alatti alkatrészek
- A standard rögzítőperem Ø-a-ja megfelel a megfelelő védőcső Ø-i-jének + kb. 330 mm (átjáró esetén)

Alkalmazási terület:

- DIN 18533 W2.1-E, DIN 18533 W2.2-E

Nyersanyag:

- Fix/laza peremű védőcső: acél, galvanizált (vz)
- Védőcső: műanyag PVC-U
- Zárófedél: PE
- Csapszegek és anyák: acél, galvanizált (vz)

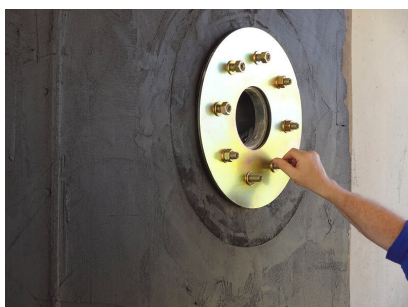
Tömítettség:

- gáz- és vízzáró

TULAJDONSÁGOK

Védőcső, belső Ø (mm) D1:	100
Rögzítőperem Ø (mm) D2:	425
Laza perem Ø (mm) D3:	415
Védőcső falvastagság (mm) S:	2
Falvastagság (mm):	240

KÉPEK



TARTOZÉK SZÜKSÉGES



Kiegészítő gumibetétek