

# BD-Fix fóliaperemmel

## Padlólemez-átvezetés

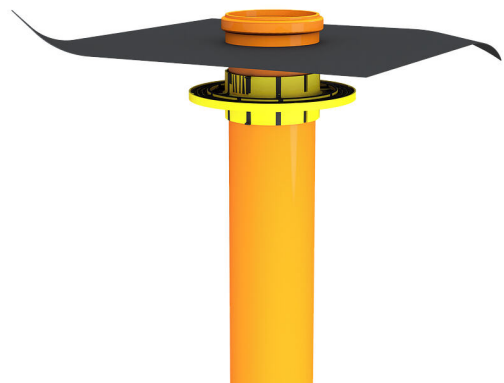
### BDF110 KG

Cikksz.: 3030400295, GTIN: 4052487231299



- **kész a padlólemezbe való beépítésre**

KG-/HT-csövek csatlakoztatásához. Gáz- és vízzáró csatlakozás a padlólemezhez a beépített vízzáró karimának köszönhetően. Fóliaperemmel sűrű bitumenbevonathoz, ill. hegeszthető tekercshez vagy párazáróhoz való csatlakoztatásra.



A kép eltérhet a kiválasztott terméktől

## TÉNYEK

### Előnyök:

- a tömítés vagy párazáró egyszerűen csatlakoztatható a fóliaperemnek köszönhetően
- nincs megszakítás a szennyvízelvezető csatornarendszerben
- radonzáró

### Alkalmazási terület:

- DIN 18533 W1-E
- 1-es igénybevételi osztályú vízzáró beton, 2-es igénybevételi osztályú vízzáró beton

### Nyersanyag:

- KG cső: PVC-U / KG 2000 cső: PP
- Vízzáró karima: ABS/TPE
- Fóliaperem: EPDM



## Tömítettség:

- nyomásbiztosan tömített 5,0 bar nyomásig  $\pm$  50 m vízoszlopig
- radonzáró

## TULAJDONSÁGOK

a következő átmérőjű haszonvezetékekhez használható Ø (mm):	110
Típus:	KG
Csomagolási egység:	1