

# Házcsatlakozás-készlet

bebetonozáshoz

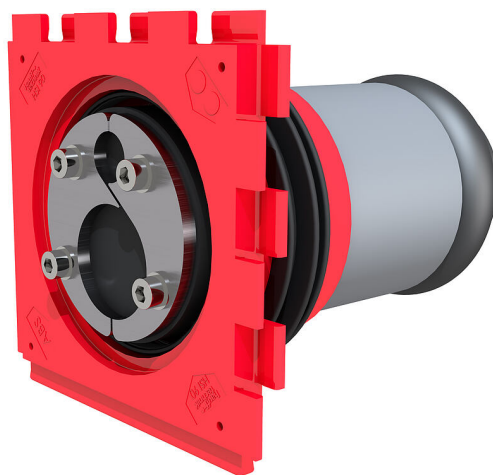
## Hausanschluss-Set K55/300

Cikksz.: 2210000102



- **A K55 üres cső behelyezhető, nem kell 2" acélcsőre zsugorozni**
- **a nyomásbiztosan tömített zárófedélnek köszönhetően sikeres ürescső-csatlakoztatást követően is gáz- és vízzáró**
- **Nyomásbiztosan tömített betonhoz a felvitt 3-as tömítőpántnak köszönhetően**

az összes szokásos kommunikációs kábel (belső) tömítéséhez, és a K55 kábelvédőcső (külső) csatlakoztatásához.



A kép eltérhet a kiválasztott terméktől

## TÉNYEK

### Előnyök:

- optimális hajlítási sugár, mivel a szorítógyűrűs tömítést a csőbe helyezve szerelik be

### Szállítási terjedelem:

- Egyszerű tömítőcsomag HSI90 KCH K55/X csatlakozókarmantyúval
- HRD80 SGi 1x4,6-10,6 1x10-33 b40 A2/EPDM55 szorítógyűrűs tömítés

### Méretek:

- Keret mérete: 145 x 145 mm (tömítőcsomagonként)
- Tömítőszélesség: 40 mm
- 2 kábel/cső számára, 1x 4,6–10,6 mm Ø-vel és 1x 10–33 mm Ø-vel

## Alkalmazási terület:

- 1-es igénybevételi osztályú vízzáró beton, 2-es igénybevételi osztályú vízzáró beton

## Nyersanyag:

- Tömítőcsomag: ABS EPDM 3-as tömítőpánttal
- Összekötőcső: PVC
- Zárófedél: ABS EPDM tömítéssel
- Csőfedél: PE, ill. karmantyúdugó: PVC
- Nyomólemezek, csavarok és anyák: V2A (AISI 304L) rozsdamentes nemesacél
- Gumi: EPDM

## Tömítettség:

- gáz- és vízzáró 0,5 bar nyomásig

## TULAJDONSÁGOK

: 72  
Falvastagság  
(mm): 300

## KÉPEK

