

# Az ETGAR szerelőcsomag többszörös házkivezetése

alápincézett épületekhez

## HAW-M ETGAR BHP

Cikksz.: 3030458211, GTIN: 4052487239943



- **teljes rendszer az áramellátás elosztásához az egész telken a házcsatlakozás helyétől**
- **beépített tömítettség-ellenőrző szerkezet**

Áram- és kommunikációs vezetékek elosztásához az épületből a telekre.



A kép eltérhet a kiválasztott terméktől

## TÉNYEK

### Előnyök:

- teljes csomag csatlakoztatási lehetőségekkel az ETGAR bordás csőhöz
- az ETGAR kerti elosztás termékeivel kombinálható
- a beépített ellenőrzőnyílásoknak köszönhetően a szerelés láthatóan és érezhetően biztonságos
- biztonságos beépítés a beépített vízmértékkel ellátott elülső lemeznek köszönhetően

## Szállítási terjedelem:

- Alépítmény az ETGAR védőcsőbe való beépítéshez
- Szigetelőlemez az épületszigetelés integrációjához a házkivezetés területén
- 2 darab 1x13-21+3x7-13+1x5-13 ETGAR tömítőelem
- 2 darab 1x26-30+3x5-8+2x7-13 ETGAR tömítőelem
- 16 részes RAS16 bordáscső-csatlakoztató készlet (4 db DN75 kettős karmantyú + 12 db DN75 profiltömítés)

## Méretek:

- a következő belső Ø-jű ETGAR védőcsőhöz használható: 200 mm
- maximális falvastagság: 500 mm

## Alkalmazási terület:

- DIN 18533 W1-E, DIN 18533 W2.1-E
- 1-es igénybevételi osztályú vízzáró beton, 2-es igénybevételi osztályú vízzáró beton

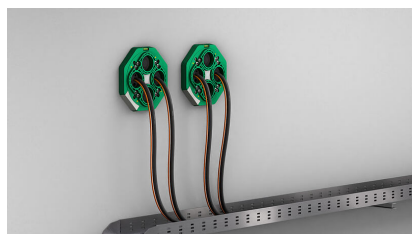
## Tömítettség:

- gáz- és vízzáró 1,0 bar nyomásig

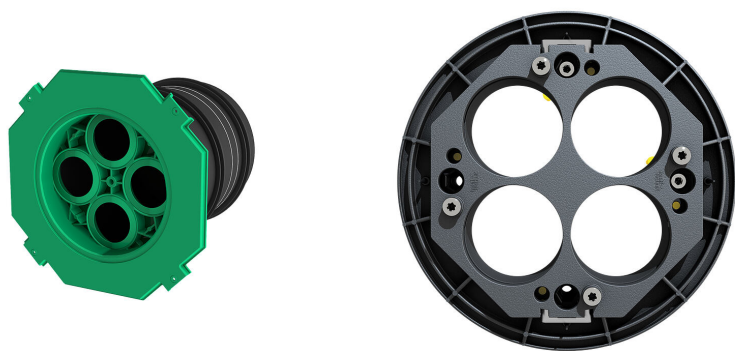
# TULAJDONSÁGOK

Csomagolási  
egység: 6

## KÉPEK



# TARTOZÉK SZÜKSÉGES



az ETGAR védőcső házkivezetése