

# Curva del tubo di ingresso a pavimento

per condotte per teleriscaldamento

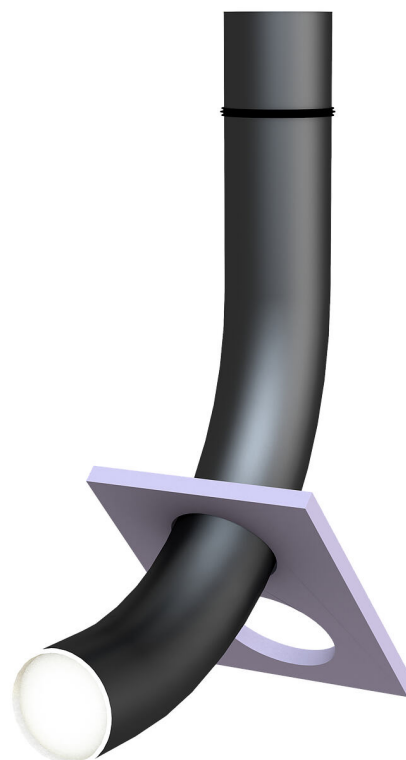
## FUBO RB300 r800

Cod. art.: 3030566174, GTIN: 4052487247498



- **montaggio rapido, senza attrezzi**
- **Guarnizione a 3 barre flessibile e regolabile in altezza**
- **Sezione di tubo continua**

Installazione flessibile in loco grazie alla guarnizione regolabile in altezza e al dispositivo di installazione separato. Facile posizionamento e installazione con il dispositivo di installazione in dotazione.



L'immagine può differire dal prodotto selezionato

## FATTI

### Vantaggi:

- Il dispositivo di allestimento può essere utilizzato per diverse dimensioni
- Sezione del tubo diritta per la regolazione dell'altezza

## Dotazione:

- Curva
- Guarnizione a 3 nervature
- Dispositivo di montaggio
- 2 tappi

## Dimensioni:

- Raggio curva: 800 mm
- Sezione superiore del tubo rettilineo da 680 mm

## Campo d'applicazione:

- Classe di esposizione all'acqua DIN 18533: W1-E
- calcestruzzo impermeabile classe di sollecitazione 1, calcestruzzo impermeabile classe di sollecitazione 2

## Materiale:

- Curvatura del tubo: PVC
- Guarnizione a 3 nervature: EPDM
- Dispositivo di installazione: Styrodur (XPS)
- Tappo: PE

## Tenuta:

- a tenuta di gas e impermeabile

# PROPRIETÀ

Curva Øi            300  
(mm):

Curva Ø (mm):   316

# IMMAGINI

