

Inserimento a pavimento curva 160 per condotte per teleriscaldamento

MSH Basic FUBO-FIX RB160 r1000

Cod. art.: 1900500160, GTIN: 4052487157438

Per l'inserimento e l'impermeabilizzazione di condotte di alimentazione a teleriscaldamento attraverso il plinto di fondazione. Posizionamento con sistema a giunti disponibile separatamente sul dispositivo di installazione del teleriscaldamento e in combinazione con sistema di tubi a spirale ed elementi di tenuta.



L'immagine può differire dal prodotto selezionato

FATTI

Dotazione:

- Curva Ø 160 mm
- Tubo di rivestimento Ø 150 mm, parzialmente rivestito, L = 650 mm

Dimensioni:

- Raggio curva: 1.000 mm

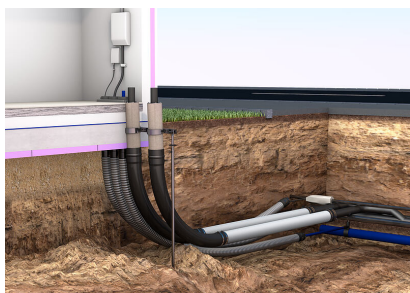
Campo d'applicazione:

- Classe di esposizione all'acqua DIN 18533: W1-E
- calcestruzzo impermeabile classe di sollecitazione 1, calcestruzzo impermeabile classe di sollecitazione 2

Materiale:

- PVC

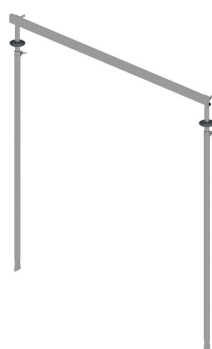
IMMAGINI



ACCESSORI NECESSARI



Gomito di fissaggio 160



Dispositivo di montaggio