

# Entrata singola per edifici MIS

con sistema di iniezione a membrane

## MIS100D 1x58-64 Gas

Cod. art.: 3030300100, GTIN: 4052487220224



- **Entrata per edifici universale con sistema di iniezione a membrana per fori praticati in tutti i tipi di muri comuni**
- **emissione della resina controllata dal tubo flessibile a membrana intagliato**



L'immagine può differire dal prodotto selezionato

## FATTI

### Vantaggi:

- non è necessario ripristinare la guarnizione della cantina come da DIN 18533

### Dotazione:

- 1 confezione: 6 pezzo

### Dimensioni:

- per fori di carotaggio Ø i: 99 - 103 mm
- per muri con spessore pari a: 240-600 mm

### Proprietà:

- certificato da DVGW



## Campo d'applicazione:

- Classe di esposizione all'acqua DIN 18533: W1-E e W2.1-E
- calcestruzzo impermeabile classe di sollecitazione 1, calcestruzzo impermeabile classe di sollecitazione 2
- per entrate degli edifici combinate per gas, prodotte da Schuck e RMA DN25
- ideale per 2 micro tubi da 7 mm o 10 mm

## Materiale:

- Flangia, rosetta da parete, tubo flessibile a membrana: EPDM
- Tubo flessibile di iniezione resina: PE
- Dispositivo di serraggio rapido: ABS
- Nastro di tenuta: butile

## Tenuta:

- a tenuta di gas e impermeabile fino a 1,0 bar

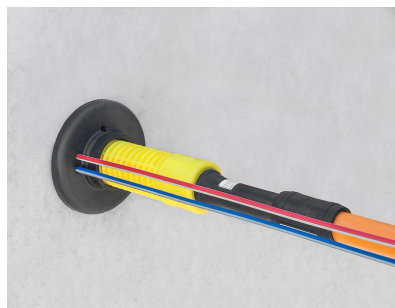
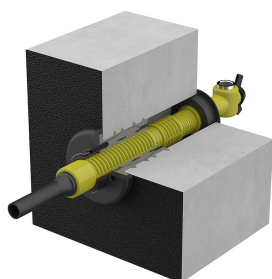
## Test/norme:

- DVGW VP 601

# PROPRIETÀ

Numero di cavi/fluidi complessivo:	1
Numero di cavi/fluidi:	1
Ideale per condotta fluidi Ø (mm):	58 - 64
Spessore parete (mm):	240 - 600
Confezione:	6

# IMMAGINI



## ACCESSORI NECESSARI



Pistola per cartucce



Dispositivo di serraggio rapido MIS



Rosetta da parete



Resina bicomponente M3000