

Sagoma di distribuzione

per SEGMENTO

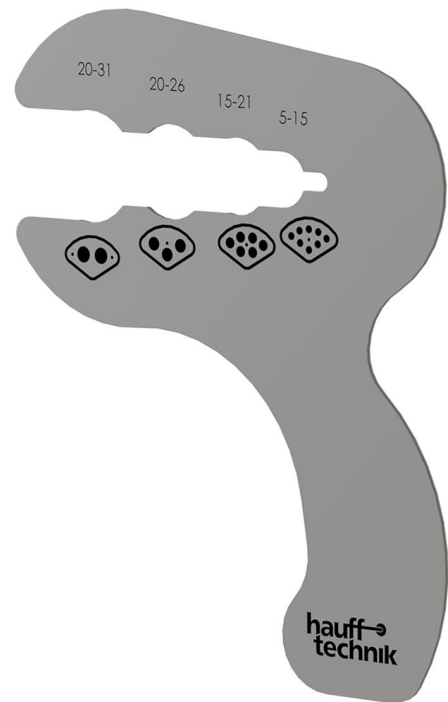
BSS

Cod. art.: 2300320000, GTIN: 4052487062244



- **assegnazione precisa dei cavi ai relativi segmenti**

Per semplificare l'assegnazione dei cavi ai segmenti SEG. Non è più necessario misurare i diametri dei cavi con un calibro. Il segmento da utilizzare viene indicato chiaramente da un pittogramma.



L'immagine può differire dal prodotto selezionato

FATTI

Vantaggi:

- movimentazione semplice e chiara
- i segmenti necessari vengono indicati dai pittogrammi

Materiale:

- Acciaio inox V2A (AISI 304L)