

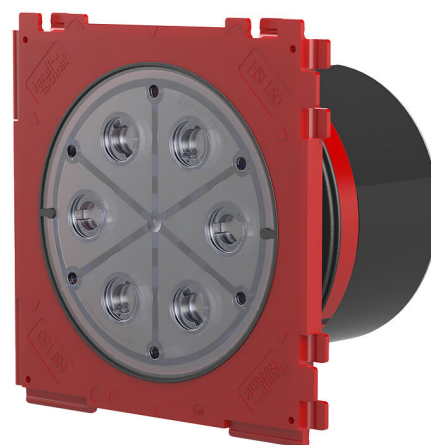
Passaggio impermeabile semplice per la sigillatura nel calcestruzzo

HSI150 1x1 K/90

Cod. art.: 3030303640, GTIN: 4052487243902



- **sicurezza doppia grazie al tappo di chiusura e di sicurezza per muri dello spessore di 70-150 mm**
- **A tenuta di pressione con il calcestruzzo grazie alla guarnizione a 3 nervature spruzzata**
- **Marchio di qualità: tenuta testata presso lo stabilimento. Possibilità di controllo in caso di apertura non intenzionale o non autorizzata del tappo**



L'immagine può differire dal prodotto selezionato

Per il collegamento impermeabile e a tenuta di gas su un lato delle guarnizioni del sistema per cavi e tubi di protezione per cavi e per la massima flessibilità durante gli utilizzi successivi.

FATTI

Vantaggi:

- possibilità di collegamento per la guarnizione di sistema (ad es. collegamento di tubi di protezione per cavi o guarnizioni di tenuta per cavi)
- creazione del pacchetto tramite sistema a innesto di cornici in loco

Dotazione:

- tappo a tenuta di pressione



Dimensioni:

- Dimensioni cornice: 220 x 220 mm
- Interasse: 210 mm
- Spessore minimo della parete: 70 mm

Proprietà:

- certificato da FHRK
- Tappo di sicurezza per l'inserimento
- La tenuta del passaggio rimane inalterata anche dopo la rimozione del tappo

Campo d'applicazione:

- calcestruzzo impermeabile classe di sollecitazione 1, calcestruzzo impermeabile classe di sollecitazione 2

Materiale:

- Passaggio impermeabile: ABS con guarnizione a 3 nervature in TPE
- Tubo intermedio con tappo di sicurezza: ABS o PVC per muri dallo spessore a partire da > 150 mm
- Tappo: ABS con guarnizione in TPE

Tenuta:

- a tenuta di gas e impermeabile fino a 2,5 bar
- a tenuta di radon

PROPRIETÀ

Spessore parete
(mm): 90

IMMAGINI

