

# Elemento di tenuta esterno modulo 6.2

## per entrate monolinea dell'edificio variante base 1

### ESH PolySafe M6.2

Cod. art.: 1910000109, GTIN: 4052487163552



- **Testato conformemente alla norma DIN 18533**

Guarnizione di compressione in gomma con flangia di copertura per il collegamento di guarnizioni già presenti in edifici con scantinati. Grazie alla larghezza di tenuta di 80 mm, è ideale per la guarnizione di fori di carotaggio in pareti stratificate/doppie. Il modulo 6.2 sigilla sia la cassaforma per la gettata di calcestruzzo della parete stratificata/doppia, sia il calcestruzzo gettato in opera. Si impedisce così che le risalite d'acqua tra la parete stratificata e il calcestruzzo gettato in opera entri nel foro di carotaggio.



L'immagine può differire dal prodotto selezionato

## FATTI

### Vantaggi:

- montaggio semplice e veloce
- Collegamento di guarnizioni esterne per gli edifici come da DIN 18195 Parte 4

### Dimensioni:

- Øi carotaggio/tubo di rivestimento: 99 - 103 mm
- Diametro esterno flangia: 160 mm
- Larghezza di tenuta: 80 mm

## Campo d'applicazione:

- Classe di esposizione all'acqua DIN 18533: W1-E e W2.1-E
- calcestruzzo impermeabile classe di sollecitazione 1, calcestruzzo impermeabile classe di sollecitazione 2

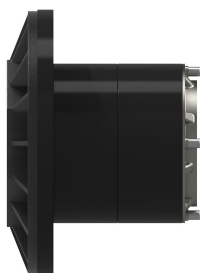
## Materiale:

- Gomma: EPDM
- Flangia: poliammide rinforzato con fibra di vetro
- Guarnizione flangia: gommapiuma/NBR
- Lastre pressopiegate: acciaio inox V2A (AISI 304L)
- Viti e rondelle: acciaio inox V2A (AISI 304L)

# PROPRIETÀ

Articoli: Außendichtelement Modul 6.2 für Einspartenhouseinführungen Grundvariante  
1

## IMMAGINI



## ACCESSORI NECESSARI



Variante di base con guarnizione  
interna