

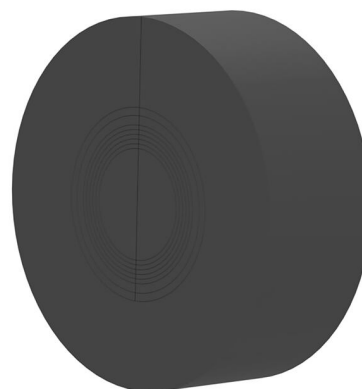
# Inserto intercambiabile diviso con tecnologia ad anelli segmentati

per la guarnizione dei cavi all'estremità del tubo flessibile a spirale

## WE160 SG 1x48-83

Cod. art.: 825817116, GTIN: 4052487164719

Per il montaggio nel manicotto KES150 MA WE e per la guarnizione di cavi con la tecnica della pressa in gomma all'estremità del tubo flessibile a spirale Hateflex 14150.



L'immagine può differire dal prodotto selezionato

## FATTI

### Vantaggi:

- Tecnologia ad anelli segmentati per l'adattamento a tre o cinque diversi diametri di tubi in loco
- montaggio dell'inserto intercambiabile dopo la posa dei cavi
- Sfruttamento di tutta la sezione trasversale del sistema di condotte vuote durante la posa dei cavi.

### Dotazione:

- Tappo cieco

## Dimensioni:

- Øe: 160 mm
- Larghezza di tenuta: 60 mm
- rivestimento massimo: come da tabella delle varianti

## Materiale:

- EPDM

## Tenuta:

- a tenuta di gas e impermeabile fino a 2,5 bar

# PROPRIETÀ

Numero di cavi/fluidi: 1

## ACCESSORI NECESSARI



Set di attrezzi per KES-M