

Entrata edificio in fibra ottica

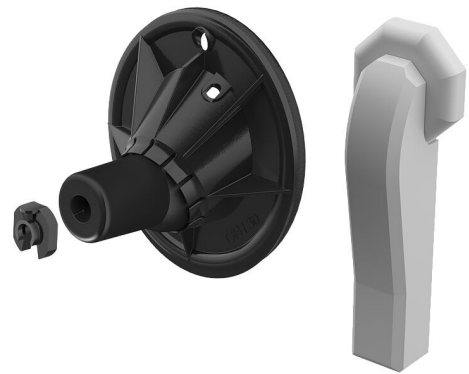
per edifici con o senza cantina

GFH20 1x12-16 PRO

Cod. art.: 2900001315, GTIN: 4052487209861



- **Entrata edificio universale con sistema di iniezione per fori praticati in tutti i tipi di muri comuni**
- **Consente l'installazione orizzontale o inclinata fino a 45°**
- **Guarnizione delicata per cavi in fibra ottica grazie ai labbri di tenuta**



L'immagine può differire dal prodotto selezionato

Per la guarnizione affidabile di cavi in fibra ottica.

FATTI

Vantaggi:

- Montaggio rapido in pochi minuti
- Diametro del foro ridotto: Øi 20 mm
- Chiusura a parete in corrispondenza della deviazione effettuata e protezione meccanica dei cavi all'interno dell'edificio

Dotazione:

- 1 GFH20
- 1 unità di resina bicomponente RESINATOR Hauff, 80 ml
- 1 ugello miscelatore
- 1 elemento terminale a parete
- Numero corrispondente di morsetti per tubi a seconda della variante

Dimensioni:

- Campo di applicazione: 2 cavi in fibra ottica di \varnothing 7 - 10 mm oppure 1 cavo in fibra ottica di \varnothing 6 - 13 mm oppure 1 cavo in fibra ottica di \varnothing 12 - 16 mm
- per fori di \varnothing i: 20 mm
- per muri con spessore a partire da 100 mm

Campo d'applicazione:

- Classe di esposizione all'acqua DIN 18533: W1-E e W2.1-E
- calcestruzzo impermeabile classe di sollecitazione 1, calcestruzzo impermeabile classe di sollecitazione 2

Materiale:

- Flangia: ABS
- Inserto sferico: EPDM
- Nastro di tenuta: gommapiuma
- Disco di montaggio: PA
- Morsetto per tubi: ABS

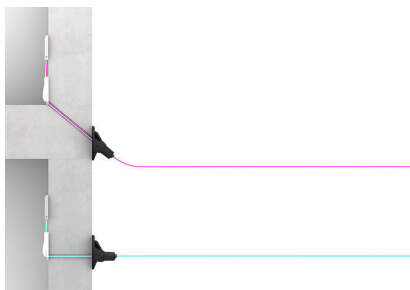
Tenuta:

- a tenuta di gas e impermeabile fino a 1,0 bar

PROPRIETÀ

Numero di cavi/fluidi:	1
Ideale per condotta fluidi \varnothing (mm):	12 - 16

IMMAGINI



ACCESSORI NECESSARI



Pistola per cartucce