

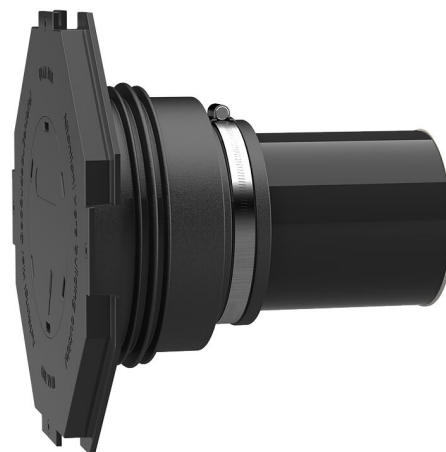
# Tubo di rivestimento di collegamento

3030300009



- **Flangia di raccordo integrata**
- **a tenuta di pressione in seguito al rivestimento in calcestruzzo**

Consente il collegamento diretto di un tubo di protezione liscio DN 110 a una muffola a innesto/adesiva.



L'immagine può differire dal prodotto selezionato

## FATTI

### Vantaggi:

- per il collegamento diretto di una muffola a innesto/adesiva DN 110
- disponibile già pronto per il montaggio sugli spessori dei muri

### Dotazione:

- manicotto in gomma con guarnizione a 3 nervature integrata
- Nastro di serraggio
- Tappo del manicotto con flangia di raccordo e tappo cieco per l'inserimento
- Tappi
- Tubo in plastica DN 110 (tutto premontato e pronto per l'installazione)

### Proprietà:

- per l'installazione a filo della cassaforma
- chiusura cieca e pronto per l'installazione



## Campo d'applicazione:

- Classe di esposizione all'acqua DIN 18533: W1-E e W2.1-E
- calcestruzzo impermeabile classe di sollecitazione 1, calcestruzzo impermeabile classe di sollecitazione 2

## Materiale:

- Manicotto in gomma: EPDM
- Tappo del manicotto: ABS
- Nastro di serraggio: acciaio St sn (W1)
- Tappo: PE
- Tubo: PVC-U

## Tenuta:

- a tenuta di gas e impermeabile
- a tenuta di radon

## PROPRIETÀ

Tubo di rivestimento Ø <sub>i</sub> (mm):	100
Tubo di rivestimento Ø <sub>e</sub> (mm):	110
:	260
Spessore parete (mm):	400
Confezione:	1

## IMMAGINI

