

Pezzo grezzo multilinea disposizione in serie per edifici senza cantina

MSH Basic FUBO SR3 EBT

Cod. art.: 3030484469, GTIN: 4052487242950



- **adattamento variabile dell'altezza al livello del pavimento finito**
- **facile integrazione della barriera al vapore mediante la flangia adesiva**

Per l'inserimento e la chiusura a tenuta collettivi di tutti i tubi di alimentazione (corrente elettrica, acqua, telecomunicazioni, gas) tramite il plinto di fondazione. Viene integrato con il sistema di tubi a spirale, l'inserto di tenuta e gli elementi di tenuta per linee disponibili a parte.



L'immagine può differire dal prodotto selezionato

FATTI

Vantaggi:

- guarnizione di tutti i tubi di alimentazione tramite un solo ingresso
- Tutte le opere vengono effettuate separatamente
- giunto continuo per tubi di protezione fino alla linea di alimentazione principale sul confine della proprietà
- la disposizione delle singole linee è flessibile
- i singoli segmenti di cornici possono essere bloccati insieme

Dotazione:

- 1 pezzo grezzo con dispositivo di montaggio



Dimensioni:

- Larghezza: 216 mm
- Lunghezza: 458 mm
- Altezza: 270 mm

Proprietà:

- certificato da DVGW
- da integrare con i sistemi KES flessibili

Campo d'applicazione:

- DIN 18533 W1-E
- Calcestruzzo impermeabile classe di sollecitazione 1, Calcestruzzo impermeabile classe di sollecitazione 2

Materiale:

- Segmenti di cornici tubo di rivestimento: ABS
- Dispositivo di montaggio: St37

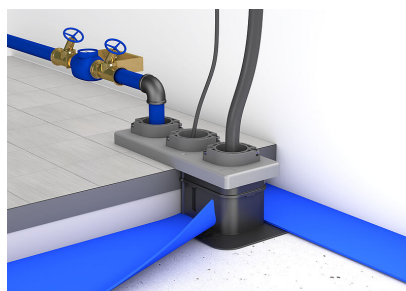
Tenuta:

- a tenuta di gas e impermeabile fino a 1,0 bar

Test/norme:

- DVGW VP 601

IMMAGINI



ACCESSORI NECESSARI



Sistema di tubi a spirale



Inserto di tenuta per parti grezze