

# Punto fisso di messa a terra con scanalatura di saldatura

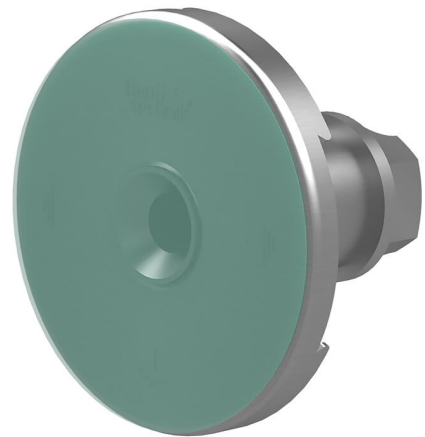
## HEA A M12/70

Cod. art.: 1700300520, GTIN: 4052487131407



- **dispositivo antirotazione brevettato grazie allo speciale contorno della rosetta di contatto**

Per la connessione di messa a terra tramite la scanalatura di saldatura, per l'installazione a filo della cassaforma. Tramite la filettatura nel centro del conduttore è possibile effettuare la connessione di messa a terra. Nella costruzione a elementi prefabbricati si predilige l'utilizzo di HEA-A.



L'immagine può differire dal prodotto selezionato

## FATTI

### Vantaggi:

- filettatura di collegamento impermeabile (foro cieco)
- resistente alla corrosione

### Dotazione:

- lamina protettiva resistente al calore

### Dimensioni:

- Centro del conduttore: rotondo, Ø 25 mm
- Disco di contatto: Ø 72 mm
- Scanalatura per il collegamento tramite saldatura: tondo di acciaio da 10 - 12 mm
- Distanza tra disco di contatto e scanalatura di saldatura: 40/50 o 70 mm

## Campo d'applicazione:

- Calcestruzzo impermeabile classe di sollecitazione 1

## Materiale:

- Centro del conduttore e dischi di contatto: acciaio inox V4A (AISI 316L)
- Collegamento tramite saldatura con scanalatura: St 37

## Test/norme:

- testato contro i corto circuiti come da VDE 0101
- EN 50522

# PROPRIETÀ

Distanza cassaforma - armatura (mm): 70