

# Guarnizione anulare standard

con verniciatura a polvere

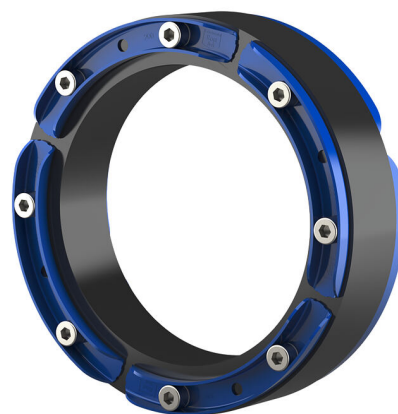
## HSD200 c 1x159 b40 A2/EPDM55

Cod. art.: 1610400159, GTIN: 4052487042444



- **sicurezza di montaggio che si può vedere e toccare grazie all'apertura di controllo integrata**
- **protezione ottimale contro la corrosione con l'uso abbinato a parti zincate**

Per la guarnizione di tubi di nuova installazione o già posati in tubi di rivestimento con zincatura elettrolitica. Disponibile per tutte le dimensioni di tubi comuni.



L'immagine può differire dal prodotto selezionato

## FATTI

### Vantaggi:

- divisibile in loco per il montaggio successivo fino a Ø 200 mm
- suddivisione standard a partire da Ø 250 mm
- disponibile da magazzino

### Dimensioni:

- Larghezza di tenuta 40 mm

### Proprietà:

- certificato da FHRK
- Profilo a U: stabilità massima dei segmenti di pressione



## Campo d'applicazione:

- Calcestruzzo impermeabile classe di sollecitazione 1, Calcestruzzo impermeabile classe di sollecitazione 2

## Materiale:

- lastre pressopiegate: acciaio inox V2A (AISI 304L), con verniciatura a polvere
- viti e dadi: acciaio inox V2A (AISI 304L)
- Gomma: EPDM

## Tenuta:

- a tenuta di gas e impermeabile
- a tenuta di radon

## PROPRIETÀ

Tubo di rivestimento Ø <sub>i</sub> (mm):	200
Ideale per condotta fluidi Ø (mm):	159-163

## IMMAGINI

