

Passaggio impermeabile doppio

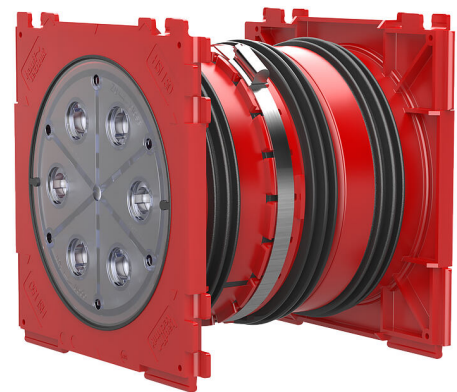
regolabile in lunghezza, per la sigillatura nel calcestruzzo

HSI150 1x1 K2 Varia 365-470

Cod. art.: 3030300086, GTIN: 4052487220088



- **adattamento continuo allo spessore di muro desiderato in loco**
- **a tenuta di pressione con il calcestruzzo grazie alla guarnizione a 3 nervature spruzzata**
- **marchio di qualità su entrambi i lati: tenuta testata presso lo stabilimento. Possibilità di controllo in caso di apertura non intenzionale o non autorizzata del tappo**



L'immagine può differire dal prodotto selezionato

Per il collegamento impermeabile e a tenuta di gas su entrambi i lati di guarnizioni di sistema per cavi e tubi di protezione per cavi, e per la massima flessibilità durante gli utilizzi successivi.

FATTI

Vantaggi:

- possibilità di collegamento da entrambi i lati per la guarnizione di sistema (ad es. collegamento di tubi di protezione per cavi e guarnizioni di tenuta per cavi)
- creazione del pacchetto tramite sistema a innesto di cornici in loco
- utilizzabile in tutti i tipi di muri, incluse le costruzioni stratificate



Dotazione:

- 2 tappi a tenuta di pressione
- chiave di serraggio esagonale con limitazione del momento torcente integrata

Dimensioni:

- Dimensioni cornice: 220 x 220 mm
- Interasse: 210 mm
- Spessore minimo della parete: 200 mm

Campo d'applicazione:

- Calcestruzzo impermeabile classe di sollecitazione 1, Calcestruzzo impermeabile classe di sollecitazione 2

Materiale:

- Passaggio impermeabile: ABS con guarnizione a 3 nervature in TPE
- Tubo intermedio: PVC
- Nastro di serraggio: acciaio St sn (W1)
- Tappo: ABS con guarnizione in TPE

Tenuta:

- a tenuta di gas e impermeabile fino a 2,5 bar
- a tenuta di radon

PROPRIETÀ

Spessore parete (mm):	365-470
Confezione:	4

IMMAGINI

