

Passaggio impermeabile doppio per la sigillatura nel calcestruzzo

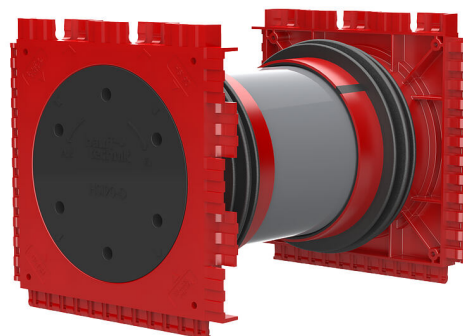
HSI90 1x1 K2/120

Cod. art.: 3030309799, GTIN: 4052487244039



- **A tenuta di pressione con il calcestruzzo grazie alla guarnizione a 3 nervature spruzzata**

Per il collegamento impermeabile e a tenuta di gas su entrambi i lati di coperture di sistema per cavi e tubi di protezione per cavi, e per la massima flessibilità durante gli utilizzi successivi.



L'immagine può differire dal prodotto selezionato

FATTI

Vantaggi:

- possibilità di collegamento da entrambi i lati per la guarnizione di sistema (ad es. collegamento di tubi di protezione per cavi e guarnizioni di tenuta per cavi)
- Formazione di un pacchetto tramite il sistema a innesto di cornici, disponibile dallo stabilimento

Dotazione:

- 2 tappi a tenuta di pressione

Dimensioni:

- Dimensioni cornice: 145 x 145 mm (a passaggio impermeabile)
- Interasse: 135 mm
- Spessore minimo della parete: 100 mm



Campo d'applicazione:

- Calcestruzzo impermeabile classe di sollecitazione 1, Calcestruzzo impermeabile classe di sollecitazione 2

Materiale:

- Passaggio impermeabile: ABS con guarnizione a 3 nervature in TPE
- Tubo intermedio: PVC
- Tappo: ABS con guarnizione in EPDM

Tenuta:

- a tenuta di gas e impermeabile fino a 2,0 bar
- a tenuta di radon

PROPRIETÀ

Spessore parete
(mm): 120

IMMAGINI

