

Guarnizione anulare standard

Larghezza di tenuta 20 mm

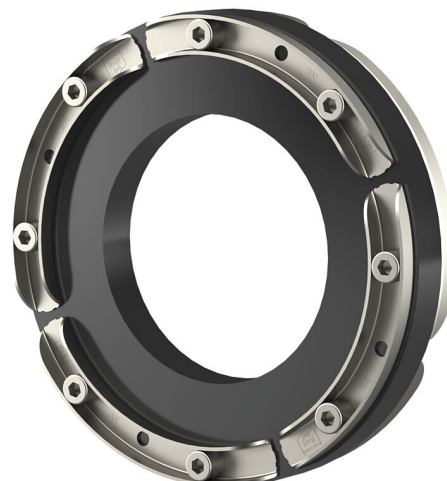
HSD150 1x88 b20 A2/KTW55

Cod. art.: 1650315090, GTIN: 4052487125604



- **sicurezza di montaggio che si può vedere e toccare grazie all'apertura di controllo integrata**

Per la guarnizione di tubi di nuova installazione o già posati in fori di carotaggio o tubi di rivestimento. Disponibile per tutte le dimensioni di tubi comuni.



L'immagine può differire dal prodotto selezionato

FATTI

Vantaggi:

- divisibile in loco per il montaggio successivo
- disponibili svariate combinazioni di materiali per applicazioni basate sulla domanda
- disponibile da magazzino

Dimensioni:

- Larghezza di tenuta 20 mm

Proprietà:

- Profilo a U: stabilità massima dei segmenti di pressione

Campo d'applicazione:

- Calcestruzzo impermeabile classe di sollecitazione 2

Materiale:

- Lastre pressopiegate, viti e dadi: acciaio inox V2A (AISI 304L) o V4A (AISI 316L)
- Gomma: EPDM o con autorizzazione KTW

Tenuta:

- a tenuta di gas e impermeabile

PROPRIETÀ

Tubo di rivestimento Ø_i (mm): 150

Ideale per condotta fluidi Ø
(mm): 88-92

IMMAGINI

