

# Passaggio impermeabile semplice per la sigillatura nel calcestruzzo

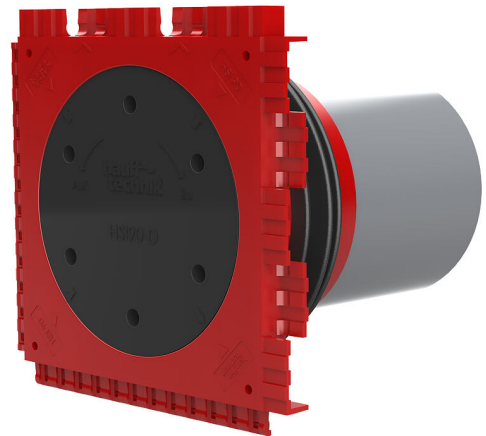
## HSI90 1x1 K/120

Cod. art.: 3030303489, GTIN: 4052487211055



- **A tenuta di pressione con il calcestruzzo grazie alla guarnizione a 3 nervature spruzzata**

Per il collegamento impermeabile e a tenuta di gas su un lato di coperture di sistema per cavi e tubi di protezione per cavi, per la massima flessibilità durante gli utilizzi successivi.



L'immagine può differire dal prodotto selezionato

## FATTI

### Vantaggi:

- possibilità di collegamento per la guarnizione di sistema (ad es. collegamento di tubi di protezione per cavi o guarnizioni di tenuta per cavi)
- creazione del pacchetto tramite sistema a innesto di cornici in loco

### Dotazione:

- tappo a tenuta di pressione

### Dimensioni:

- Dimensioni cornice: 145 x 145 mm (a passaggio impermeabile)
- Interasse: 135 mm
- Spessore minimo della parete: 70 mm



## Campo d'applicazione:

- Calcestruzzo impermeabile classe di sollecitazione 1, Calcestruzzo impermeabile classe di sollecitazione 2

## Materiale:

- Passaggio impermeabile: ABS con guarnizione a 3 nervature in TPE
- Tubo intermedio: PVC
- Tappo: ABS con guarnizione in EPDM

## Tenuta:

- a tenuta di gas e impermeabile fino a 2,0 bar
- a tenuta di radon

## PROPRIETÀ

Spessore parete (mm): 120

## IMMAGINI

