

# Lastra isolante universale modulo 3

per entrate multilinea dell'edificio dedicate al teleriscaldamento variante base 1 e 2

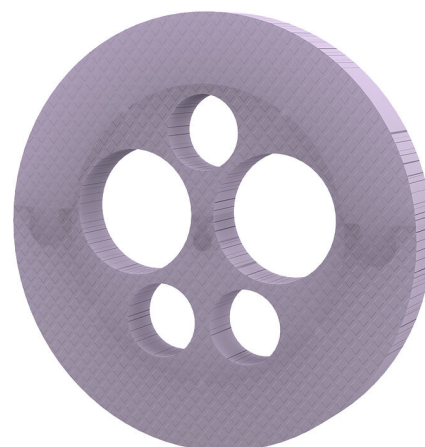
## MSH FW Basic M3

Cod. art.: 1933005200, GTIN: 4052487126632



- **utilizzabile con diametri diversi grazie ai punti di rottura teorici**

Per l'uso nell'isolamento perimetrale esistente, in combinazione con l'elemento di tenuta esterno MSH-FW modulo 1, modulo 5 o modulo 6.



L'immagine può differire dal prodotto selezionato

## FATTI

### Vantaggi:

- ripristino dell'isolamento termico
- protezione meccanica della tenuta dell'edificio

### Dimensioni:

- Øe: 440/299 mm
- Spessore isolamento: 50 mm

### Materiale:

- Styrodur (EPS)