

## Inserimento a pavimento curva 160 per condotte per teleriscaldamento

### MSH Basic FUBO-FIX RB160 r1000

Cod. art.: 1900500160, GTIN: 4052487157438

Per l'inserimento e l'impermeabilizzazione di condotte di alimentazione a teleriscaldamento attraverso il plinto di fondazione. Posizionamento con sistema a giunti disponibile separatamente sul dispositivo di installazione del teleriscaldamento e in combinazione con sistema di tubi a spirale ed elementi di tenuta.



L'immagine può differire dal prodotto selezionato

## FATTI

### Dotazione:

- Curva Ø 160 mm
- Tubo di rivestimento Ø 150 mm, parzialmente rivestito, L = 650 mm

## Dimensioni:

- Raggio curva: 1.000 mm

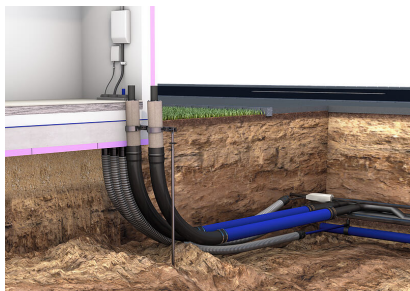
## Campo d'applicazione:

- DIN 18533 W1-E
- Calcestruzzo impermeabile classe di sollecitazione 1, Calcestruzzo impermeabile classe di sollecitazione 2

## Materiale:

- PVC

## IMMAGINI



## ACCESSORI NECESSARI



Dispositivo di montaggio



Gomito di fissaggio 160