

# Anello di tenuta per tasselli con anelli segmentati

## ADM150 75/90/110

Cod. art.: 1400060150, GTIN: 4052487127530



- **Assorbimento dei movimenti radiali e assiali**
- **Tecnologia ad anelli segmentati per l'adattamento a tre o cinque diversi diametri di tubi in loco**

Per la posa di tasselli in carotaggio, aperture o tubi di rivestimento su pareti o su cavità in alloggiamenti in lamiera. A seconda del sistema, è possibile montare a regola d'arte la guarnizione presente della cantina senza effettuare rifiniture impegnative. Contemporaneamente, con lo stesso pezzo viene chiuso direttamente a tenuta il tubo dei fluidi in ingresso.



L'immagine può differire dal prodotto selezionato

## FATTI

### Vantaggi:

- collegamento flessibile dei tubi a fori di carotaggio/aperture o cavità

### Dotazione:

- elementi di fissaggio, compreso anello di tenuta

### Campo d'applicazione:

- DIN 18533 W1-E, DIN 18533 W2.1-E
- Calcestruzzo impermeabile classe di sollecitazione 1, Calcestruzzo impermeabile classe di sollecitazione 2

## Materiale:

- Manicotto di tenuta: EPDM
- Tasselli: acciaio inox V2A (AISI 304L)
- Nastri di serraggio: acciaio inox V2A (AISI 304L)
- Elementi di fissaggio: acciaio inox V4A (AISI 316L)

## Tenuta:

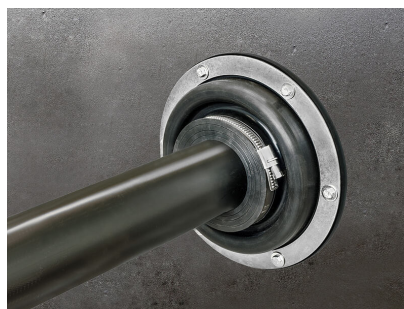
- a tenuta di gas e impermeabile

## PROPRIETÀ

Ideale per condotta fluidi Ø (mm): 75/90/110

Tubo di rivestimento/Carotaggio Ø<sub>i</sub> (mm): 150

## IMMAGINI



## ACCESSORI NECESSARI



Massa sigillante EGO