

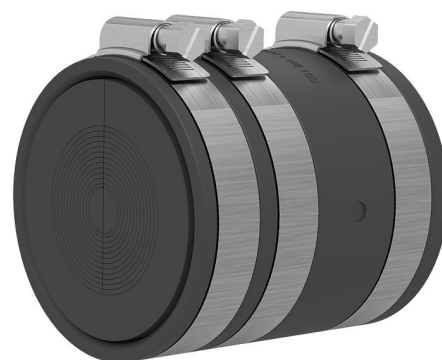
# Set di guarnizioni per inserto intercambiabile

per la guarnizione dei cavi all'estremità del tubo flessibile a spirale

## KES90 MA90-102/90-102 WE100 SG 1x18-65

Cod. art.: 2225817101, GTIN: 4052487164726

Set di guarnizioni con manicotto KES-M 90-WE comprendente inserto intercambiabile diviso con tecnologia ad anelli segmentati per la guarnizione di tenuta di cavi con la tecnica della pressa in gomma all'estremità del tubo flessibile a spirale Hateflex 14090.



L'immagine può differire dal prodotto selezionato

## FATTI

### Vantaggi:

- Tecnologia ad anelli segmentati per l'adattamento a tre o cinque diversi diametri di tubi in loco
- montaggio dell'inserto intercambiabile dopo la posa dei cavi
- Sfruttamento di tutta la sezione trasversale del sistema di condotte vuote durante la posa dei cavi.

### Dotazione:

- Tappo cieco
- Manicotto con nastri di serraggio: KES-M 90-WE

### Dimensioni:

- Inserto intercambiabile: Øe: 100 mm
- Larghezza di tenuta inserto intercambiabile: 60 mm
- Rivestimento massimo come da campo d'applicazione

## Materiale:

- Manicotto: EPDM
- Nastri di serraggio: W4
- Inserto intercambiabile: EPDM

## Tenuta:

- a tenuta di gas e impermeabile fino a 0,5 bar

# PROPRIETÀ

Articoli: Abdichtset Wechseleinsatz

# IMMAGINI

