

Entrata singola per edifici ZAPPO

per edifici dotati di cantina

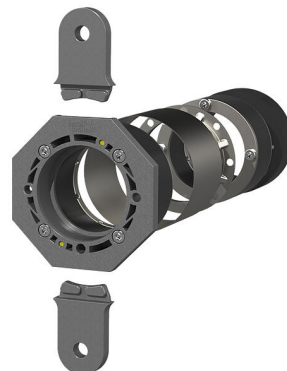
ESH PolySafe VT75

Cod. art.: 1910010000, GTIN: 4052487165303



- **nessun intervento di edilizia sotterranea sul terreno**
- **sistema di condotte vuote continuo e a tenuta di gas**

Per la guarnizione sicura delle linee per gas, acqua potabile, corrente elettrica o telecomunicazioni. Si utilizza un martello di perforazione per realizzare un tracciato di tubi vuoti continuo dalla cantina dell'edificio fino al confine della proprietà.



L'immagine può differire dal prodotto selezionato

FATTI

Vantaggi:

- completamente installabile dall'interno dell'edificio
- utilizzo ottimale su vie in cui l'allacciamento domestico è difficilmente accessibile o coperto da altre costruzioni
- ideale per tutti i tipi di linee
- Comprende tubo di supporto utilizzabile in via opzionale per la compensazione di superfici di appoggio irregolari



Dotazione:

- elemento di tenuta interno ottagonale
- inserto di tenuta esterno, con tubo flessibile di iniezione
- anello in gommapiuma
- anello di centraggio
- Tubo di supporto
- 2 alette antirotazione
- 2 viti autofilettanti M8x45 per la guarnizione delle linee

Dimensioni:

- Carotaggio: Øi 99 - 103 mm
- Tubo reggispira: Øe 75 mm

Proprietà:

- certificato da DVGW
- per entrate degli edifici combinate per gas, prodotte da Schuck (DN25, 32, 40) e RMA (DN25)

Campo d'applicazione:

- DIN 18533 W1-E
- Calcestruzzo impermeabile classe di sollecitazione 1, Calcestruzzo impermeabile classe di sollecitazione 2

Materiale:

- Gomma: EPDM
- Gomma: EPDM
- Anello di spinta posteriore ed elemento di tenuta esterno: acciaio inox V2A (AISI 304L)
- Anello di centraggio: acciaio inox V2A (AISI 304L)
- Anello di centraggio: acciaio inox V2A (AISI 304L)
- Viti: acciaio inox V2A (AISI 304L)

Tenuta:

- a tenuta di gas e impermeabile fino a 1,0 bar

Test/norme:

- DVGW VP 601

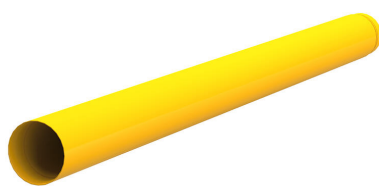
IMMAGINI



ACCESSORI NECESSARI



Tubo reggispinta ZAPPO



Tubo reggispinta ZAPPO



Valigetta di montaggio ZAPPO



Resina bicomponente iM3000