

# Entrata edificio in fibra ottica

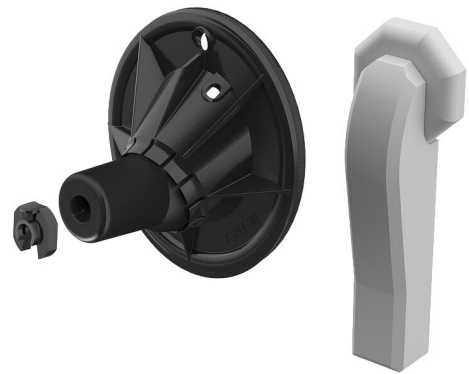
per edifici con o senza cantina

## GFH20 1x12-16 PRO

Cod. art.: 2900001315, GTIN: 4052487209861



- **Entrata edificio universale con sistema di iniezione per fori praticati in tutti i tipi di muri comuni**
- **Consente l'installazione orizzontale o inclinata fino a 45°**
- **Guarnizione delicata per cavi in fibra ottica grazie ai labbri di tenuta**



L'immagine può differire dal prodotto selezionato

Per la guarnizione affidabile di cavi in fibra ottica.

## FATTI

### Vantaggi:

- Montaggio rapido in pochi minuti
- Diametro del foro ridotto: Øi 20 mm

### Dotazione:

- 1 GFH20
- 1 unità di resina bicomponente RESINATOR Hauff, 80 ml
- 1 ugello miscelatore
- 1 elemento terminale a parete
- Numero corrispondente di morsetti per tubi a seconda della variante

## Dimensioni:

- Campo di applicazione: 2 cavi in fibra ottica di  $\varnothing$  7 - 10 mm oppure 1 cavo in fibra ottica di  $\varnothing$  6 - 13 mm oppure 1 cavo in fibra ottica di  $\varnothing$  12 - 16 mm
- per fori di  $\varnothing$ i: 20 mm
- per muri con spessore a partire da 100 mm

## Campo d'applicazione:

- DIN 18533 W1-E, DIN 18533 W2.1-E
- Calcestruzzo impermeabile classe di sollecitazione 1, Calcestruzzo impermeabile classe di sollecitazione 2

## Materiale:

- Flangia: ABS
- Inserto sferico: EPDM
- Nastro di tenuta: gommapiuma
- Disco di montaggio: PA
- Morsetto per tubi: ABS

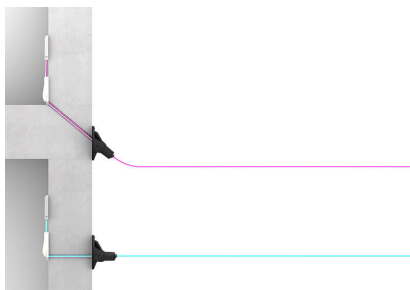
## Tenuta:

- a tenuta di gas e impermeabile fino a 1,0 bar

# PROPRIETÀ

Numero di cavi/fluidi:	1
Ideale per condotta fluidi $\varnothing$ (mm):	12 - 16

# IMMAGINI



## ACCESSORI NECESSARI



Pistola per cartucce