

Guarnizione anulare standard

con tecnologia ad anelli segmentati

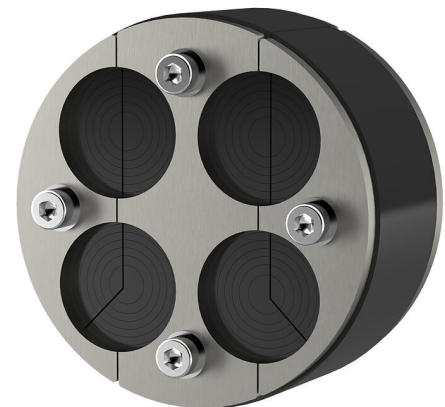
HRD100 SG 4x8-30 b40 A2/EPDM50

Cod. art.: 2700102000, GTIN: 4052487000130



- **Tecnologia ad anelli segmentati per l'adattamento a tre o cinque diversi diametri di tubi in loco**

Per la guarnizione delle condotte dell'acqua o dei cavi elettrici e delle linee di comunicazione in fori di carotaggio o tubi di rivestimento. Finitura divisa per la guarnizione di cavi da installare o già posati.



L'immagine può differire dal prodotto selezionato

FATTI

Vantaggi:

- chiusura delle aperture non utilizzate presso lo stabilimento
- guarnizione divisa per il montaggio successivo
- disponibile da magazzino

Dotazione:

- Tappo cieco
- Stick lubrificante

Dimensioni:

- Larghezza di tenuta 40 mm
- Lastre pressopiegate: 5 mm



Proprietà:

- certificato da FHRK

Campo d'applicazione:

- DIN 18533 W1-E, DIN 18533 W2.1-E, DIN 18533 W2.2-E
- Calcestruzzo impermeabile classe di sollecitazione 1, Calcestruzzo impermeabile classe di sollecitazione 2

Materiale:

- lastre pressopiegate, viti, dadi e rondelle: acciaio inox V2A (AISI 304L), (V4A (AISI 316L) su richiesta)
- Gomma: EPDM

Tenuta:

- a tenuta di gas e impermeabile
- a tenuta di radon

PROPRIETÀ

| | |
|--|------|
| Tubo di rivestimento/Carotaggio Ø _i (mm): | 100 |
| Numero di cavi/fluidi complessivo: | 4 |
| Passaggi: | 4 |
| Ø _e max. tubo per fluidi (mm): | 8-30 |

IMMAGINI

