

# Guarnizione anulare standard

con tecnologia ad anelli segmentati

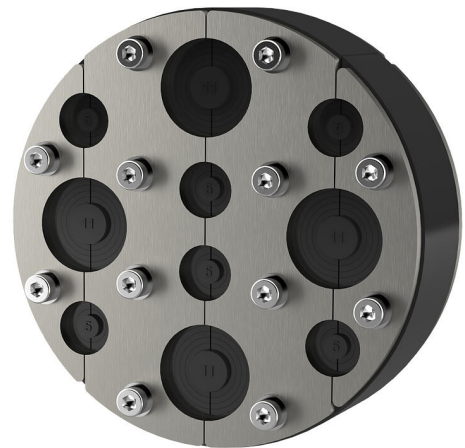
## HRD150 SG 4x8-30+6x4-16,5 b40 A2/EPDM50

Cod. art.: 2700106500, GTIN: 4052487000215



- **Tecnologia ad anelli segmentati per l'adattamento a tre o cinque diversi diametri di tubi in loco**

Per la guarnizione delle condotte dell'acqua o dei cavi elettrici e delle linee di comunicazione in fori di carotaggio o tubi di rivestimento. Finitura divisa per la guarnizione di cavi da installare o già posati.



L'immagine può differire dal prodotto selezionato

## FATTI

### Vantaggi:

- chiusura delle aperture non utilizzate presso lo stabilimento
- guarnizione divisa per il montaggio successivo
- disponibile da magazzino

### Dotazione:

- Tappo cieco
- Stick lubrificante

### Dimensioni:

- Larghezza di tenuta 40 mm
- Lastre pressopiegate: 5 mm



## Proprietà:

- certificato da FHRK

## Campo d'applicazione:

- DIN 18533 W1-E, DIN 18533 W2.1-E, DIN 18533 W2.2-E
- Calcestruzzo impermeabile classe di sollecitazione 1, Calcestruzzo impermeabile classe di sollecitazione 2

## Materiale:

- lastre pressopiegate, viti, dadi e rondelle: acciaio inox V2A (AISI 304L), (V4A (AISI 316L) su richiesta)
- Gomma: EPDM

## Tenuta:

- a tenuta di gas e impermeabile
- a tenuta di radon

# PROPRIETÀ

Tubo di rivestimento/Carotaggio Ø <sub>i</sub> (mm):	150
Numero di cavi/fluidi complessivo:	10
Passaggi:	4 6
Ø <sub>e</sub> max. tubo per fluidi (mm):	8-30 4-16,5

# IMMAGINI

