

# Passaggio impermeabile semplice con flangia di raccordo

per la sigillatura nel calcestruzzo

## HSI150 1x4 K AF/300

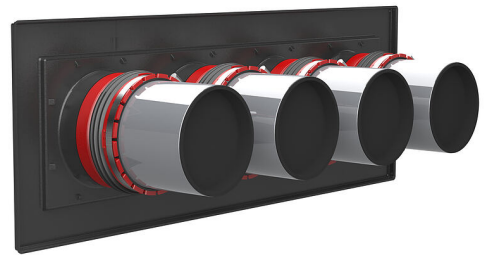
Cod. art.: 2102070031, GTIN: 4052487219839



- **Flangia di raccordo per la lavorazione di rivestimenti spessi in bitume modificati con polimeri**

- **soluzione testata per l'uso in sistemi compositi di calcestruzzo fresco**
- **Configurazione a pacchetto 1x1 o 1x4**
- **Marchio di qualità: tenuta testata presso lo stabilimento. Possibilità di controllo in caso di apertura non intenzionale o non autorizzata del tappo**

Per il collegamento impermeabile e a tenuta di gas su un lato delle guarnizioni del sistema per cavi e tubi di protezione per cavi e per la massima flessibilità durante gli utilizzi successivi.



L'immagine può differire dal prodotto selezionato

## FATTI

### Vantaggi:

- possibilità di collegamento per la guarnizione di sistema (ad es. collegamento di tubi di protezione per cavi o guarnizioni di tenuta per cavi)
- Facilità di montaggio nella cassaforma attraverso gli appositi fori per il fissaggio con chiodi



## Dotazione:

- tappo a tenuta di pressione

## Dimensioni:

- Dimensioni cornice 1x1 configurazione a pacchetto 340 x 340 mm
- Dimensioni cornice 1x4 configurazione a pacchetto 970 x 340 mm
- Spessore minimo della parete: 100 mm

## Proprietà:

- certificato da FHRK

## Campo d'applicazione:

- DIN 18533 W1-E, DIN 18533 W2.1-E
- Calcestruzzo impermeabile classe di sollecitazione 1, Calcestruzzo impermeabile classe di sollecitazione 2

## Materiale:

- Passaggio impermeabile: ABS con guarnizione a 3 nervature in TPE
- Tubo intermedio: PVC
- Tappo: ABS con guarnizione in TPE
- Flangia di raccordo: ABS

## Tenuta:

- a tenuta di gas e impermeabile fino a 2,5 bar
- a tenuta di radon

# PROPRIETÀ

Spessore parete  
(mm): 300

# IMMAGINI

